

ABKÜHLUNG, DUSCHEN UND KNEIPP-THERAPIE



STARPOOL

wellness concept

Inhalt

01

STARPOOL

| | |
|---|---|
| Wärme, Wasser und Ruhe | 4 |
| Saunen und passende Abkühlungsanwendungen | 6 |

02

ABKÜHLUNG

| | |
|-------------|----|
| Cold Pool | 11 |
| Ice Fall | 13 |
| Ice Room | 15 |
| Cold Storm | 17 |
| Cold Rain | 19 |
| Cold Breeze | 21 |

03

DUSCHEN

| | |
|--------------------------|----|
| Shower One | 25 |
| Showerhead | 29 |
| Abkühlung mit Shower One | 34 |
| Abkühlung mit Showerhead | 36 |

04

KNEIPP-THERAPIE

| | |
|-----------------------------------|----|
| Wechselspiel von Kälte- und Wärme | 40 |
| Walking Kneipp | 43 |
| Vertical Kneipp | 45 |
| Water Paradise | 47 |

05

ERLEBNISDUSCHEN

| | |
|---------------|----|
| Warm Breeze | 53 |
| Tropical Rain | 55 |
| Summer Storm | 57 |

Wärme, Wasser und Ruhe

Die Grundlage unserer Wellness-Philosophie

Wir haben durch viel Erfahrung unsere **Wellness-Anwendungen** perfektioniert: Denn Wärme, Wasser und Ruhe **können in Verbindung** mit multisensorischen Programmen **ganz unterschiedliche Effekte auf das körperliche und seelische Wohlbefinden haben.**

Wir interpretieren antike Spa-Traditionen neu und bringen sie in eine wohltuende, funktionelle und moderne Umgebung. Hier werden Sie durch die bewusst gesteuerte Abwechslung von Wärme, Wasser und Ruhe zu Ihrem gewünschten Wohlfühlerlebnis geführt.



Wärme ist das grundlegende Element in Saunen und Dampfbädern. Wenn unser Körper hohen Temperaturen ausgesetzt wird, löst er zum Schutz vor Überhitzung eine positive physiologische Reaktion aus.



Wasser ist das wesentliche Element der Abkühlung: Nach der Wärme bringen bewusst gesteuerte Anwendungen die Körperfunktionen wieder ins Gleichgewicht.



Die Ruhephase ist der ideale Abschluss eines jeden Wellness-Programms. In dieser Zeit kann sich der Körper sowohl physisch als auch mental erholen und sein Gleichgewicht wieder finden.

SAUNEN UND PASSENDE ABKÜHLUNGSANWENDUNGEN

Arten von Saunen und Dampfbädern

Entsprechende Abkühlanwendung

Produkte zur Abkühlung



TROCKENE HITZE
FINNISH SAUNA



INTENSIVE
ABKÜHLUNG



ICY SHOWER

COLD BLADE

COLD STORM

COLD POOL

ICE FALL

ICE ROOM



MILDE HITZE
SOFT SAUNA
SALT SAUNA



MILDE
ABKÜHLUNG



COLD SHOWER

COLD RAIN



FEUCHTE HITZE
STEAM BATH
THALASSO BATH



MILDE
ABKÜHLUNG



COLD SHOWER

COLD RAIN



TIEFE HITZE
MEDITERRANEAN BATH
ROMAN BATH
INFRARED SAUNA



LEICHTE
ABKÜHLUNG



COOL SHOWER

COLD BREEZE

Kälte für das Wohl- befinden

Die Abwechslung von **Wärme, Wasser und Ruhe** kann bewusst gesteuert werden, um den **gewünschten Erholungseffekt** zu erreichen.

Unsere Faustformel: Die Abkühlungsanwendung **sollte umso intensiver sein, je heißer die vorherige Wärmeanwendung war.**

Wir haben drei unterschiedliche Abkühlungsanwendungen für verschiedene Wellnesseffekte entwickelt.



02

ABKÜHLUNG

Cold Pool

INTENSIVE ABKÜHLUNG



Ein **Tauchbecken mit eiskaltem** Wasser garantiert nach der finnischen Sauna einen unmittelbaren, intensiven Effekt. Der Körper wird nach und nach von den Füßen bis zum Kopf eingetaucht. Es hat eine tonisierende Wirkung, die Gefäße ziehen sich zusammen und die Haut wird straff.

TECHNISCHE DATEN

| | |
|--------------------|---|
| Modell | Kann individuell nach Platzbedarf und Design-Wünschen angepasst werden. |
| Montage | Vor Ort oder mit vorgefertigtem Produkt |
| Wasseraufbereitung | Mit zeitgesteuerter Nachspeisung von übergelaufenem Wasser und manueller/automatischer Entleerung Das Rückführungssystem besteht aus Filtration, Kühlung durch Wärmetauscher und chemischer Wasseraufbereitung |
| Wassertemperatur | Entspricht der Kaltwasserzufuhr; empfohlene Temperatur: 8-15 °C |



Ice Fall

INTENSIVE ABKÜHLUNG



Nach dem Aufenthalt in der finnischen Sauna ist eine belebende Abkühlung mit **Eiskristallen** zu empfehlen. Den Körper langsam von den Füßen bis zum Kopf mit den schmelzenden Eiskristallen massieren. Sie bringen die Körpertemperatur wieder ins Gleichgewicht und beruhigen den Herzschlag.

TECHNISCHE DATEN

| | |
|------------------|---|
| Inbetriebnahme | Automatisch mit Timer |
| Auslass | Decken- Oder Wandmontage |
| | Polierte Edelstahl-Oberflächen |
| Beleuchtung | Blaues LED-Licht <i>(nur in der Version mit Deckenmontage)</i> |
| Energieverbrauch | 600 W |
| Eisbecken | Aus Edelstahl und Glas, 50x50 cm, 80 cm hoch Polierter Edelstahl und robuste Oberflächen, ø 46 cm, 96 cm hoch Oder jede andere verfügbare oder vom Kunden gewünschte Lösung |



Ice Room

INTENSIVE ABKÜHLUNG



Ein **kühler, belebender Raum**, der nach der finnischen Sauna die Körpertemperatur ins Gleichgewicht bringt. Der Ice Room bietet Dank fein zerkleinerter Eiskristalle eine homogene Kälte, die am gesamten Körper ein angenehm frisches Gefühl hervorruft.

TECHNISCHE DATEN

| | |
|------------------|--|
| Modelle | Verschiedene Modelle sind mit verschiedenen Oberflächen erhältlich |
| Kühlung | Kühlmaschine und Eisfallversorgung |
| Temperatur | -1 °C |
| Beleuchtung | Blaues LED-Licht |
| Spannung | 400 VAC 3P + N + PE |
| Energieverbrauch | 2 KW |



02

ABKÜHLUNG

Cold Storm

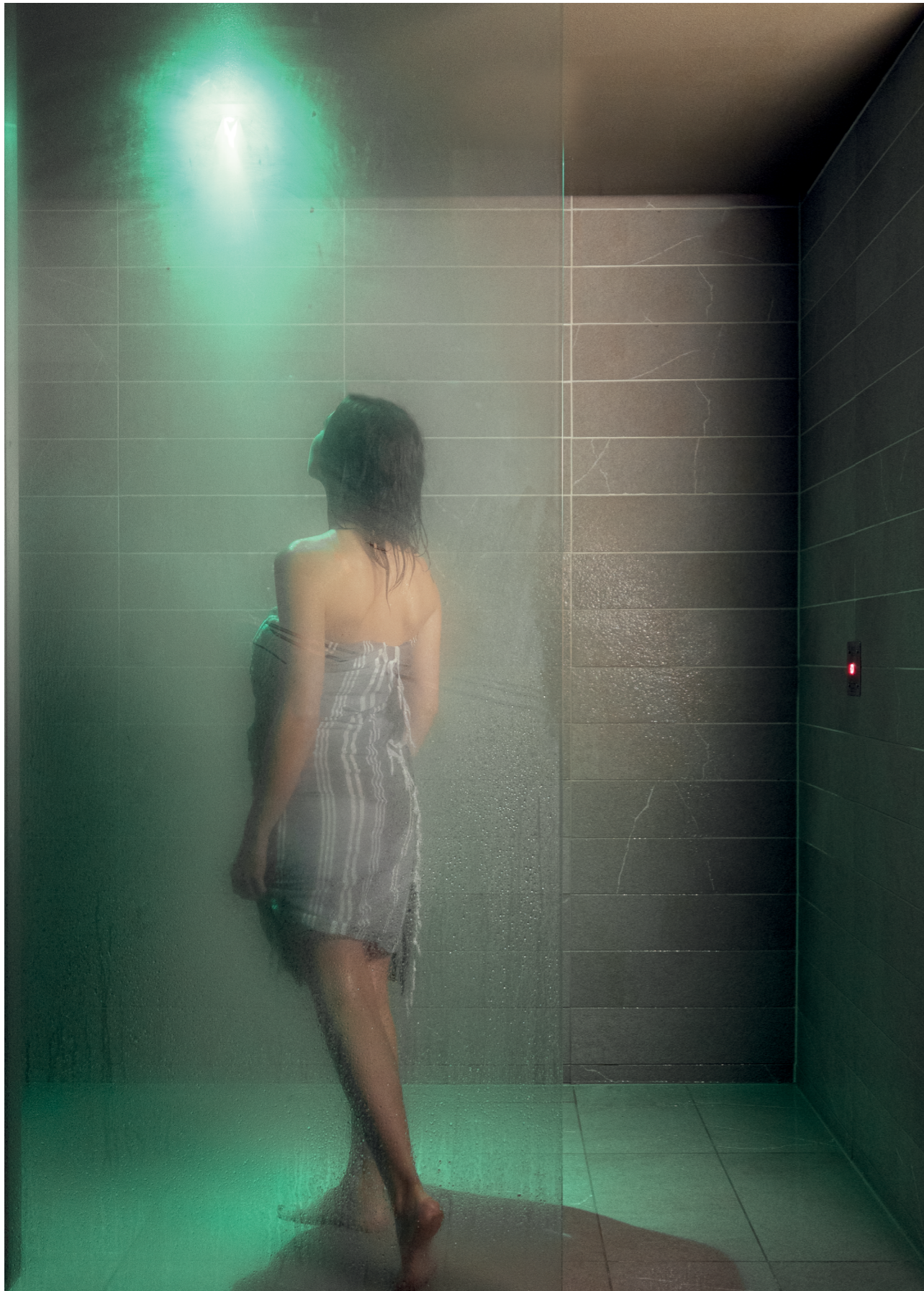
INTENSIVE ABKÜHLUNG



Diese kalte Dusche erzeugt einen breiten Sprüheffekt, der verbunden mit **blauem LED-Licht** und **Kiefernduft** eine belebende Wirkung entfaltet. Diese intensive Kältereaktion ist ideal nach der trockenen Hitze in der finnischen Sauna.

TECHNISCHE DATEN

| | |
|--------------------|---|
| Inbetriebnahme | Taste Die Funktion hat eine zeitgesteuerte Dauer von 30 Sekunden |
| Duschkopf-Platte | Deckenmontage 17x17 cm Polierte Edelstahloberflächen |
| Wasserverbrauch | 12 l/min |
| Wassertemperatur | Entspricht der Kaltwasserzufuhr; empfohlene Temperatur: 8-15 °C |
| Beleuchtung | Blaues LED-Licht während die Anwendung aktiv ist; weißes LED-Licht im Standby |
| Duft | Waldkiefer |
| Duftstoffverbrauch | 0,70 cc / Anwendung |
| Energieverbrauch | 100 W |



02

ABKÜHLUNG

Cold Rain

MILDE ABKÜHLUNG



Kalte Wassertropfen mit Limonenduft und grünem LED-Licht bieten ein multisensorisches Erlebnis mit vitalisierenden Effekten. Eine kühle Regendusche eignet sich besonders nach der Soft- oder Salzsaua sowie nach Dampf- und Thalassobädern.

TECHNISCHE DATEN

| | |
|--------------------|---|
| Inbetriebnahme | Taste Die Dusche hat eine zeitgesteuerte Dauer von 30 Sekunden |
| Duschkopf-Platte | Deckenmontage 17x17 cm Polierte Edelstahloberflächen |
| Wasserverbrauch | 2,7 l/min |
| Wassertemperatur | Entspricht der Kaltwasserzufuhr; empfohlene Temperatur: 8-15 °C |
| Beleuchtung | Grünes LED-Licht während die Anwendung aktiv ist; weißes LED-Licht im Standby |
| Duft | Limone |
| Duftstoffverbrauch | 0,70 cc / Anwendung |
| Energieverbrauch | 100 W |



02

ABKÜHLUNG

Cold Breeze

LEICHTE ABKÜHLUNG



Dieser außergewöhnlich feine Sprühnebel vitalisiert mit seinen **feinen Tröpfchen, blauem LED-Licht** und **Minzduft** den Körper und Geist auf wohlthuende Art und Weise. Wir empfehlen diese sanfte Abkühlung nach der Infrarot Sauna, dem Mediterranen oder dem Römischen Bad (Caldarium).

TECHNISCHE DATEN

| | |
|--------------------|---|
| Inbetriebnahme | Taste Die Funktion bleibt zeitgesteuert für 30 Sekunden aktiviert |
| Duschkopf-Platte | Deckenmontage 17 x 17 cm Polierte Edelstahloberflächen |
| Wasserverbrauch | 2,2 l/min |
| Wassertemperatur | Entspricht der Kaltwasserzufuhr; empfohlene Temperatur: 8-15 °C |
| Beleuchtung | Blaues LED-Licht während die Anwendung aktiv ist; weißes LED-Licht im Standby |
| Duft | Minze (Firmint) |
| Duftstoffverbrauch | 0,70 cc / Anwendung |
| Energieverbrauch | 100 W |

*Genießen
Sie die
vielfältigen
Sinnesein-
drücke*

Unsere Premium- und Erlebnisduschen **berühren Körper und Seele**. Sie lassen Wasser auf **multisensorische Weise** erleben und sind ein wichtiges Ritual vor und nach jeder Wellnessanwendung.

Eine Dusche bereitet den Körper auf die hohen Temperaturen in der Sauna oder im Wärmebad vor und hilft

danach, das natürliche Gleichgewicht wiederherzustellen.



Shower One

Die ideale Lösung für alle, die eine Dusche zum einzigartigen Erlebnis werden lassen wollen.

Sie können aus mehr als **80 verschiedenen Varianten** mit regulierbarer Wassertemperatur, Lichteffekten und exklusiven Düften wählen

TECHNISCHE DATEN

| | |
|------------------|---|
| Inbetriebnahme | Duschmischer* |
| Duschkopf-Platte | Deckenmontage 60x42 cm Edelstahl mit polierter oder mattschwarzer Oberfläche |
| Wasserverbrauch | 17 l/min |
| Beleuchtung | Weißes LED-Licht während der Anwendung und im Standby |
| Energieverbrauch | 3 W |

*Nicht im Lieferumfang enthalten

Diese technische Information bezieht sich auf die Grundfunktionen von Shower One und deckt nicht alle anderen möglichen Kombinationen ab, die hinzugefügt werden können

Shower One ist die perfekte Dusche, weil

SIE EINEN GROSSEN AUSLASS HAT, DER DEN
KÖRPER VOLLSTÄNDIG TRIFFT



DER WASSERSTRAHL BREITER IST ALS BEI
HERKÖMMLICHEN DUSCHEN



SIE WIE EIN WASSERFALL KLINGT



DIE LICHTSPIELE EINDRUCKSVOLLE MUSTER
AUF DEM BODEN SCHAFFEN



SIE IST PLATZSPAREND: 80
UNTERSCHIEDLICHE VARIATIONEN MIT EINEM
EINZIGEN DUSCHKOPF





Showerhead

Die Deckenbrause Showerhead stellt das körperliche Gleichgewicht nach Wärmeanwendungen wieder her. Die Intensität und Wassertemperatur lassen sich regulieren und so an verschiedene Bedürfnisse anpassen.

Die Showerhead lässt sich wunderbar mit anderen Abkühlungsanwendungen und Erlebnisduschen kombinieren.

TECHNISCHE DATEN

| | |
|------------------|---|
| Inbetriebnahme | Duschmischer* |
| Duschkopf-Platte | Deckenmontage 17x17 cm Polierte Edelstahloberflächen |
| Wasserverbrauch | 8 l/min |
| Beleuchtung | Weißes LED-Licht während der Anwendung und im Standby |
| Energieverbrauch | 1 W |

**Nicht im Lieferumfang enthalten*

Diese technische Information bezieht sich auf die Grundfunktionen von Showerhead und deckt nicht alle anderen möglichen Kombinationen ab, die hinzugefügt werden können

*Warum sollten Sie die
Showerhead wählen?*

*Nicht nur die entspannten
Momente der Wellnessanwendung
genießen, sondern auch im Alltag
duschen mit:*

EINEM SANFTEN UND WEICHEN
WASSERSTRAHL



DEM LICHTERSPIEL, DAS STERNE AUF DEN
BODEN ZEICHNET



DER KOMPAKTEN GRÖSSE UND NIEDRIGEM
WASSERVERBRAUCH



*Grenzen-
lose Well-
ness auf
kleinem
Raum*

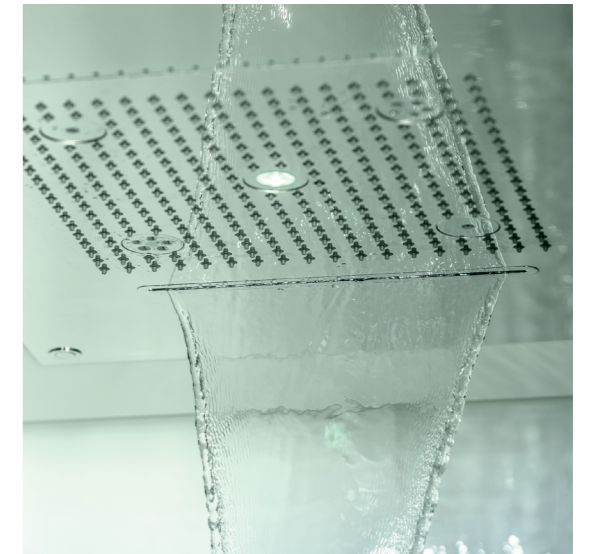
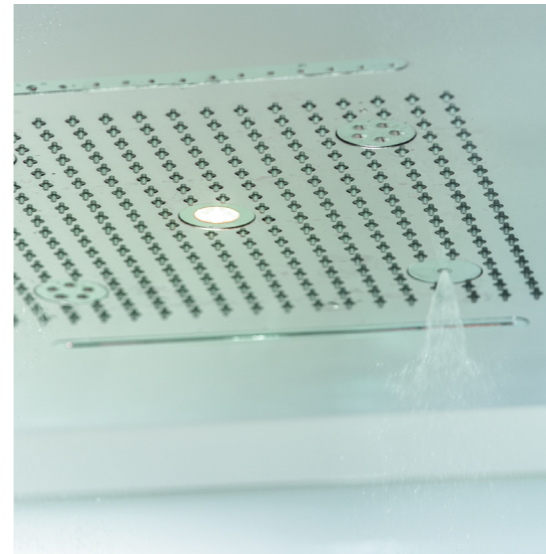
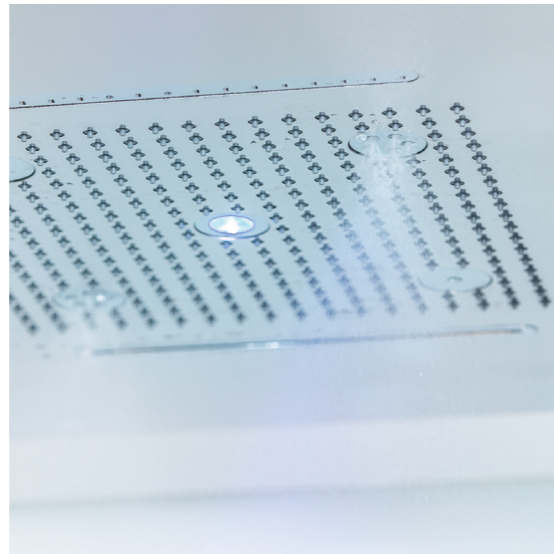
~~~~~

Einige  
Abkühlungsanwendungen  
können in die **Shower One**  
und in den **Showerhead**  
integriert werden und  
so für **umfassende  
Wellnesserlebnisse**  
sorgen.

~~~~~

Abkühlanwendungen in Kombination mit dem Shower One

Es ist möglich, die Shower One mit der Cold Breeze, dem Cold Rain und dem Cold Storm zu kombinieren.



SHOWER ONE + COLD BREEZE

LEICHTE ABKÜHLUNG



SHOWER ONE + COLD RAIN

MILDE ABKÜHLUNG



SHOWER ONE + COLD STORM UND COLD BLADE

INTENSIVE ABKÜHLUNG

TECHNISCHE DATEN

Inbetriebnahme

Duschmischer*
Cold Breeze Taste
Die Funktion hat eine zeitgesteuerte Dauer von 30 Sekunden

Duschmischer*
Cold Rain Taste
Die Funktion hat eine zeitgesteuerte Dauer von 30 Sekunden

Duschmischer*
Cold Storm und Cold Blade Tasten
Die Funktion hat eine zeitgesteuerte Dauer von 30 Sekunden

Duschkopf-Platte

Deckenmontage
Mit zwei Cold Breeze Aktivdüsen
60x42 cm

Deckenmontage
Mit zwei Aktivdüsen für Cold Rain
60x42 cm

Deckenmontage
Mit zwei Aktiv-Auslässen für die Cold Blade und die Cold Blade 60x42 cm

Polierter Edelstahl
oder mattschwarze Oberflächen

Polierter Edelstahl
oder mattschwarze Oberflächen

Polierter Edelstahl
oder mattschwarze Oberflächen

Wasserverbrauch

17 l/min für die Dusche
8 l/min für die Cold Breeze

17 l/min für die Dusche
9,5 l/min für die Cold Rain

17 l/min für die Dusche
20 l/min für die Cold Storm
22 l/min für die Cold Blade

Wassertemperatur

Die Wassertemperatur der Cold Breeze entspricht der Kaltwasserzufuhr; empfohlene Temperatur: 8-15 °C

Die Wassertemperatur der Cold Rain entspricht der Kaltwasserzufuhr; empfohlene Temperatur: 8-15 °C

Die Wassertemperatur der Cold Storm und der Cold Blade entspricht der Kaltwasserzufuhr; empfohlene Temperatur: 8-15 °C

Beleuchtung

Weißes LED-Licht während der Anwendung und im Standby

Grünes LED-Licht für die Cold Rain Weißes LED-Licht für die Dusche und im Standby

Blaues LED-Licht für die Cold Storm Grünes LED-Licht für die Cold Blade Weißes LED-Licht für die Dusche und im Standby

Duft

Minze (Firnminz) für die Cold Breeze

Limone für die Cold Rain

Waldkiefer für die Cold Storm

Duftstoffverbrauch

0,70 cc / Anwendung

0,70 cc / Anwendung

0,70 cc / Anwendung

Maximaler Energieverbrauch

300 W

300 W

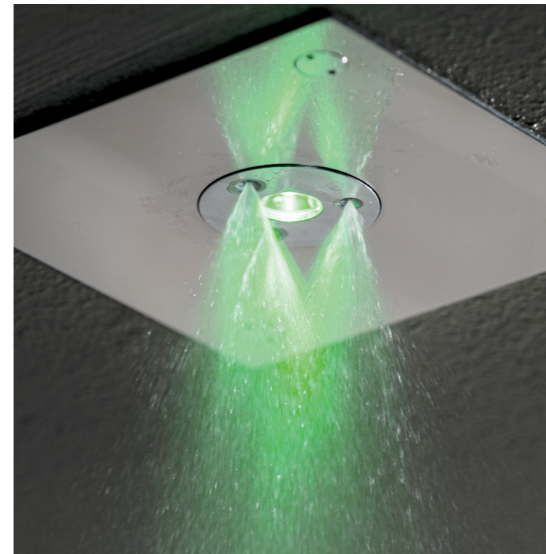
300 W

**Nicht im Lieferumfang enthalten*

Es ist möglich, die Shower One mit den warmen Erlebnisduschen zu kombinieren (siehe unten).

Abkühlanwendungen in Kombination mit dem Showerhead

Es ist möglich, den Showerhead mit der Cold Breeze, dem Cold Rain und dem Cold Storm zu kombinieren.



**SHOWERHEAD
+ COLD BREEZE**
LEICHTE ABKÜHLUNG



**SHOWERHEAD
+ COLD RAIN**
MILDE ABKÜHLUNG



**SHOWERHEAD
+ COLD STORM**
MILDE ABKÜHLUNG

TECHNISCHE DATEN

Inbetriebnahme

Duschmischer*
Cold Breeze Taste
Die Funktion hat eine zeitgesteuerte Dauer
von 30 Sekunden

Duschmischer*
Cold Rain Taste
Die Funktion hat eine zeitgesteuerte Dauer
von 30 Sekunden

Duschmischer*
Cold Storm Taste
Die Funktion ist zeitgesteuert
für 30 Sekunden aktiviert

Duschkopf

Deckenmontage für den Duschkopf
17x17 cm

Deckenmontage für die Dusche
17x17 cm

Deckenmontage für die Dusche
17x17 cm

Deckenbrause

Deckenmontage für die Cold Breeze
17x17 cm

Deckenmontage für die Cold Rain
17x17 cm

Deckenmontage für die Cold Storm
17x17 cm

Polierte Edelstahloberflächen

Polierte Edelstahloberflächen

Polierte Edelstahloberflächen

Wasserverbrauch

8 l/min für die Dusche
2,2 l/min für die Cold Breeze

8 l/min für die Dusche
2,7 l/min für die Cold Rain

8 l/min für die Dusche
12 l/min für die Cold Storm

Wassertemperatur

Die Wassertemperatur der Cold Breeze entspricht der
Kaltwasserzufuhr; empfohlene Temperatur: 8-15 °C

Die Wassertemperatur der Cold Rain entspricht der
Kaltwasserzufuhr; empfohlene Temperatur: 8-15 °C

Die Wassertemperatur der Cold Storm entspricht der
Kaltwasserzufuhr; empfohlene Temperatur: 8-15 °C

Beleuchtung

Blaues LED-Licht für die Cold Breeze
Weißes LED-Licht für Dusche und im Standby

Grünes LED-Licht für die Cold Rain
Weißes LED-Licht während der Anwendung
und im Standby

Blaues LED-Licht für die Cold Storm
Weißes LED-Licht während der Anwendung
und im Standby

Duft

Minze für die Cold Breeze

Limone für Cold Rain

Waldkiefer für Cold Storm

Duftstoffverbrauch

0,70 cc / Anwendung

0,70 cc / Anwendung

0,70 cc / Anwendung

Energieverbrauch

100 W

100 W

100 W

**Nicht im Lieferumfang enthalten*

Es ist möglich, die Showerhead mit den warmen Erlebnisduschen zu kombinieren (siehe unten).

Kneipp- Therapie

Die wohltuende Wirkung
von **Wechselbädern**
harmoniert perfekt mit
Licht- und Farbenspielen. So
entsteht ein **einzigartiges**
Wohlfühlerlebnis, das alle
Sinne anspricht.

Die Bedeutung von Wechselbädern

Eine **Kneipp-Anwendung** wird empfohlen, um die wohltuende Wirkung eines Spa- Besuchs zu verstärken.

Die Hydrotherapie, positive Effekte durch Wechselbäder mit warmem und kaltem Wasser wurden im 19. Jhd. von Sebastian Kneipp entwickelt.

Die abwechselnde Behandlung mit warmem und kaltem Wasser regt den Blutkreislauf an. Die temporäre Verengung der Blutgefäße mit anschließender Gefäßerweiterung fördert die Durchblutung. Das verbessert Organfunktion, stärkt das Immunsystem und belebt den gesamten Körper.

Warmes Wasser

Es beruhigt die Atmung, entspannt die Muskeln, fördert die Gefäßerweiterung und beruhigt den Geist.



Kaltes Wasser

Es bewirkt eine schnelle Verengung der Blutgefäße, strafft die Haut und erfrischt den Geist.



Walking Kneipp

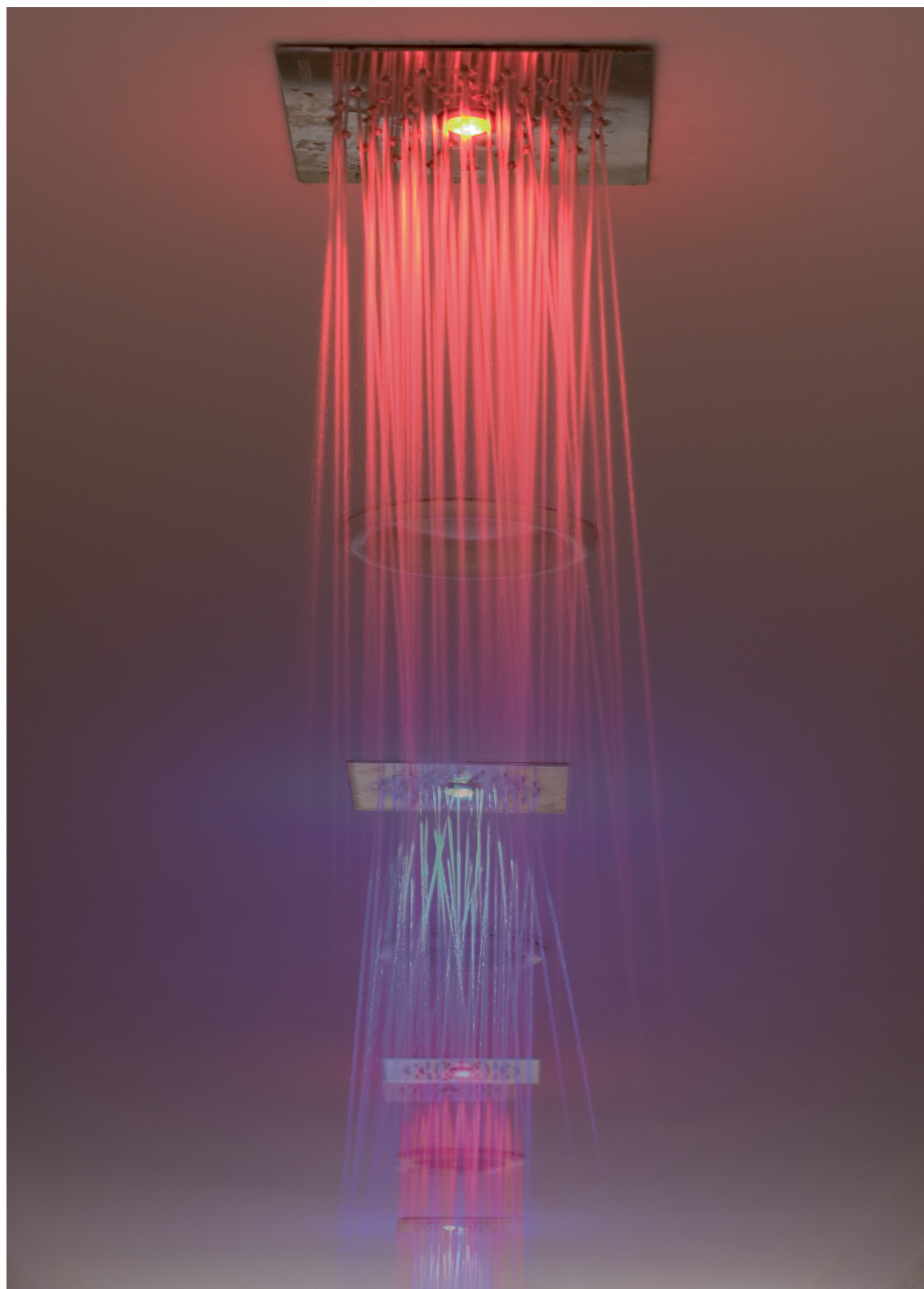
Diese Methode für die Beine verbindet die wohltuende Wirkung der Wechselbäder mit einer leichten körperlichen Bewegung.

Beim Wassertreten steigen Sie abwechselnd in kleine Becken mit warmem und kaltem Wasser. Die unterschiedlichen Temperaturreize stimulieren die Blutgefäße und fördern die Durchblutung mit langanhaltendem Effekt.

TECHNISCHE DATEN

| | |
|------------------|--|
| Inbetriebnahme | Zeitgesteuerte und automatische Rückführung mit Überlaufsystem |
| Bauweise | Vorgefertigt und in 4 Bereichen unterteilt 2 warme Becken 2 kalte Becken Wasserstand: 25 cm hoch Die Form kann linear, quadratisch oder rund sein |
| Wasserverbrauch | 12 l/h pro Becken |
| Wassertemperatur | Entspricht der Kaltwasserzufuhr; empfohlene Temperatur: 8-15 °C Im Warmwasserbecken liegt die Wassertemperatur zwischen 36-39°C |
| Beleuchtung | Rotes Licht für warmes Becken Blaues LED-Licht für kaltes Becken |
| Energieverbrauch | 300 W |

*Für jedes einzelne Spa kann die am besten geeignete Lösung ermittelt werden.
Es ist möglich, Walking Kneipp mit der Vertical Kneipp zu kombinieren, um die positiven Effekte zu maximieren.*



Vertical Kneipp

Diese Anwendung spricht alle Sinne an: Die Reize durch die unterschiedlichen Wassertemperaturen vereinen sich harmonisch mit dem wechselnden Farbspiel zu einem multisensorischen Duscherlebnis. Die Farbe Rot vermittelt Wärme, wohingegen Blau die Kältereaktion unterstützt.

TECHNISCHE DATEN

| | |
|------------------|---|
| Inbetriebnahme | Tasten an beiden Endstücken Es ist möglich, sowohl mit den heißen als auch mit den kalten Temperaturen zu starten. Die Anwendung ist zeitlich begrenzt: 30 Sekunden heiße Dusche 10 Sekunden kalte Dusche |
| Duschkopf | Nr.4, Deckenmontage Modell Showerhead 17x17 cm Modell Shower One 60x42 cm Ausführung in poliertem Edelstahl Mattschwarzes Finish (nur für Shower One) |
| Wasserverbrauch | 8lt/min für jeden Showerhead 22lt/min für jeden Shower one |
| Wassertemperatur | Entspricht der Kaltwasserzufuhr; empfohlene Temperatur: 8-15 °C Die warme Dusche hat eine Temperatur zwischen 36-39 °C |
| Beleuchtung | Rotes LED-Licht für warme Dusche blaues LED-Licht für kalte Dusche |
| Energieverbrauch | 300 W |

Wir können für jedes Spa eine optimale Lösung erstellen. Es besteht die Möglichkeit das Wassertreten mit der Wechseldusche zu kombinieren, um alle positiven Effekte zu optimieren.



Water Paradise

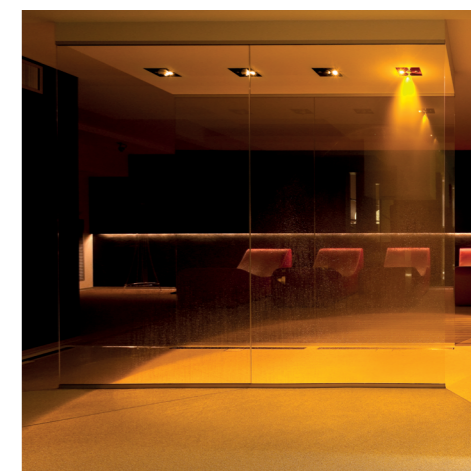
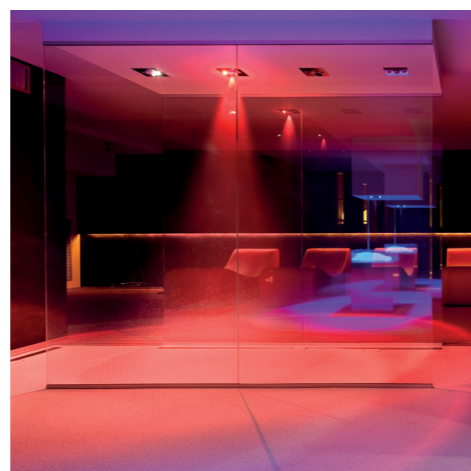
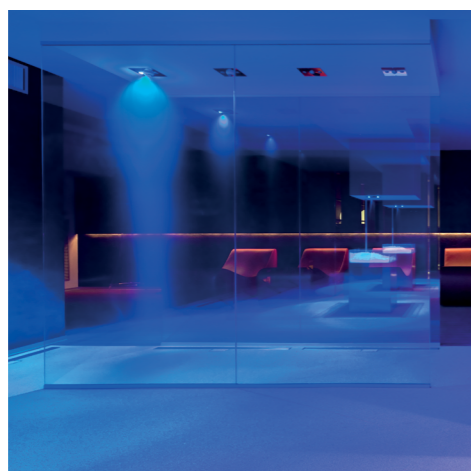
Wir verbinden vier unterschiedliche Brausen zu einem einzigartigen Wassererlebnis für alle Sinne. Tauchen Sie ab und schöpfen Sie neue Kraft.

Durch einmaliges Drücken der Aktivierungstaste wechseln die Düsen des Showerheads automatisch zwischen **Temperatur, Farbe, Duft** und **Intensität**.

Cold Breeze, Summer Storm, Cold Rain und **Tropical Rain** entfalten gemeinsam eine wohltuende, anregende und dennoch entspannende Wirkung.

Genießen Sie dieses sinnliche Duscherlebnis auf zweierlei Weise: mit dem Tropical Rain nach einer Abkühlung oder mit der Cold Breeze, wenn Sie eine Abkühlung suchen.

WATER PARADISE TECHNISCHE DATEN



Cold Breeze



Summer Storm



Cold Rain



Tropical Rain

| | | | | |
|--------------------------|--|---|---|---|
| Inbetriebnahme | Drucktasten an beiden Endstücken Die Laufzeit ist zeitlich auf 20 Sekunden begrenzt | - Die Funktion ist zeitlich auf 30 Sekunden begrenzt | - Die Funktion ist zeitlich auf 10 Sekunden begrenzt | Drucktasten an beiden Endstücken Die Funktion ist bis zu 30 Sekunden zeitgesteuert |
| Duschkopf-Platte | An der Decke montiert 17 x 17 cm Oberfläche aus poliertem Edelstahl | An der Decke montiert 17 x 17 cm Oberfläche aus poliertem Edelstahl | An der Decke montiert 17 x 17 cm Oberfläche aus poliertem Edelstahl | An der Decke montiert 17x17 cm Ausführung in poliertem Edelstahl |
| Wasserverbrauch | 2,2 l/min | 12 l/min | 2,7 l/min | 2,7 l/min |
| Wassertemperatur | Entspricht der Kaltwasserversorgung; 36-39 °C empfohlene Temperatur: 8-15 °C | 36-39 °C | Entspricht der Kaltwasserversorgung; empfohlene Temperatur: 8-15 °C | 36-39 °C |
| Beleuchtung | Blaues LED-Licht Weißes LED-Licht im Standby-Modus | Rotes LED-Licht Weißes LED-Licht im Standby-Modus | Grünes LED-Licht Weißes LED-Licht im Standby-Modus | Bernsteinfarbenes LED-Licht Weißes LED-Licht im Standby-Modus |
| Duft | Minze | | | Passionsfrucht |
| Verbrauch an Duftstoffen | 0,34 cc / Anwendung | | | 0,70 cc / Anwendung |
| Energieverbrauch | 300 W | | | |



Exklusive Erlebnisse

Unsere **Erlebnisduschen** kreieren ein sensorisches Erlebnis und mit Eleganz und Emotion.

*Erlebnisduschen sind nicht mit einer speziellen Wärmeanwendung verbunden. Sie sind gedacht, um eine **sinnliche Erfahrung** mit dem Element Wasser zu schaffen.*

Unterschiedliche Wassertemperaturen, atmosphärische Lichteffekte und feine Duftnoten führen zu einem **Gefühl tiefer Entspannung.**



Warm Breeze



Die **Sprühnebeldusche** umhüllt den Körper mit feinen Tröpfchen. Die **rote Lichtgestaltung** und der feine Orangenduft stimulieren die Sinne.

TECHNISCHE DATEN

| | |
|--------------------|---|
| Inbetriebnahme | Taste Die Funktion hat eine zeitgesteuerte Dauer von 30 Sekunden |
| Duschkopf-Platte | Deckenbefestigung 17x17 cm Oberfläche aus poliertem Edelstahl |
| Wasserverbrauch | 2,2 l/min |
| Wassertemperatur | 36-39 °C |
| Beleuchtung | Rotes LED-Licht während der Warm Breeze und weißes LED-Licht im Standby-Modus |
| Duft | Orange |
| Duftstoffverbrauch | 0,70 cc / Anwendung |
| Stromverbrauch | 100 W |



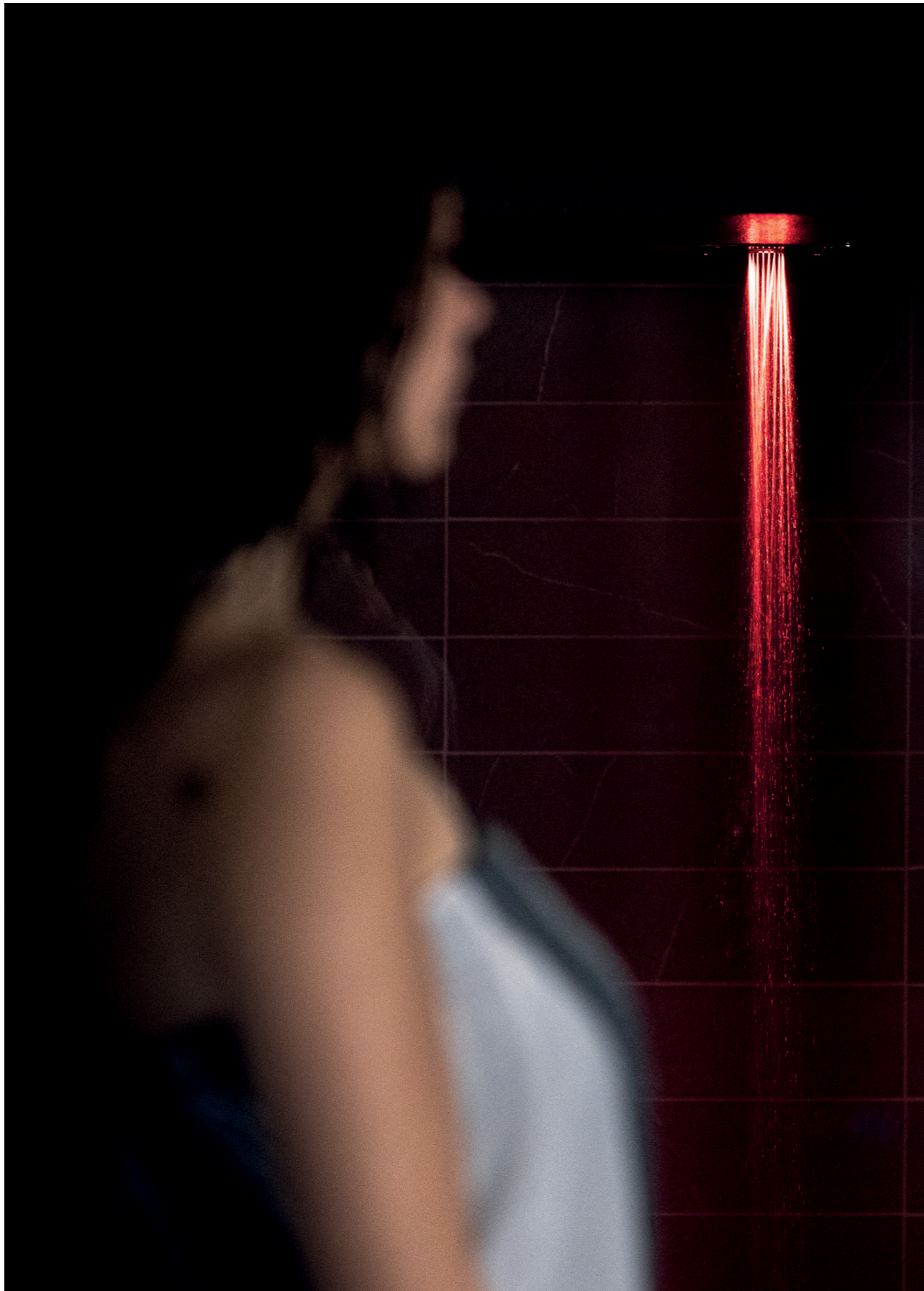
Tropical Rain



Sanfte Wassertropfen streicheln den Körper während **Passionsfrucht-Aroma** die Sinne anspricht. Das weiche bernsteinfarbene Licht wirkt belebend und erinnert an die warme Atmosphäre eines tropischen Regenwaldes. Der Tropical Rain wirkt entspannend und beruhigend.

TECHNISCHE DATEN

| | |
|--------------------|---|
| Inbetriebnahme | Taste Die Funktion hat eine zeitgesteuerte Dauer von 30 Sekunden |
| Duschkopf-Platte | An der Decke montiert 17 x 17 cm Oberfläche aus poliertem Edelstahl |
| Wasserverbrauch | 2,7 l/min |
| Wassertemperatur | 36-39 °C |
| Beleuchtung | Rotes LED-Licht im Tropical Rain und weißes LED-Licht im Standby-Modus |
| Duft | Passionsblume |
| Duftstoffverbrauch | 0,70 cc / Anwendung |
| Stromverbrauch | 100 W |



Summer Storm



Tosend prasselt der Sommerregen auf die Haut, während der **Duft der Passionsblume** und die **Farbe Rot** das multisensorische Erlebnis verstärken. Die Wirkung ist vor allem regenerierend.

TECHNISCHE DATEN

| | |
|----------------------|--|
| Inbetriebnahme | Taste Die Funktion hat eine zeitgesteuerte Dauer von 30 Sekunden |
| Duschkopf-Platte | An der Decke montiert 17x17 cm Oberfläche aus poliertem Edelstahl |
| Wasserverbrauch | 12 l/min |
| Wassertemperatur | 36-39 °C |
| Beleuchtung | Rotes LED-Licht für den Summer Storm und weißes LED-Licht im Standby-Modus |
| Duft | Passionsblumen |
| Duftstoffverbrauch | 0,70 cc / Anwendung |
| Verbrauch an Energie | 100 W |

Die hier aufgeführten Starpool-Produkte entsprechen den erforderlichen europäischen Normen. Starpool behält sich das Recht vor, Angaben zu technischen Daten und Abmessungen ohne vorherige Ankündigung zu ändern oder anzupassen. Wenn der Käufer beabsichtigt, Starpool-Produkte in Ländern außerhalb der EU zu installieren, in denen andere Normen als die europäischen CE-Normen gelten, ist der Käufer verpflichtet, Starpool über die zusätzlichen Anforderungen zu informieren.

Alle hier angegebenen technischen Daten sind eine Schätzung des Verbrauchs, die auf der Grundlage der von Starpool festgelegten Standardeinstellungen berechnet wurden.



wellness concept

Via Stazione 25 · 38030 Ziano di Fiemme (TN) · Italy

+39 0462 571 881 · info@starpool.com

starpool.com