

# SHADE COLLECTION



**STARPOOL**

wellness concept

Welcome to  
a new dimension  
of Wellness



# Index

<b>Shade Collection</b>	9
-------------------------	---

## SHADE SAUNA

<b>Einführung</b>	13
Merkmale	14
Funktionales Design	16
Ausstattung	18
Technische Daten	20
Design	21

## SHADE STEAM ROOM

<b>Einführung</b>	29
Merkmale	30
Funktionales Design	32
Ausstattung	34
Technische Daten	36
Design	37

## SHADE SHOWER

<b>Einführung</b>	43
Merkmale	44
Funktionales Design	46
Ausstattung	48
Technische Daten	50
Design	51

## SMART TECHNOLOGY

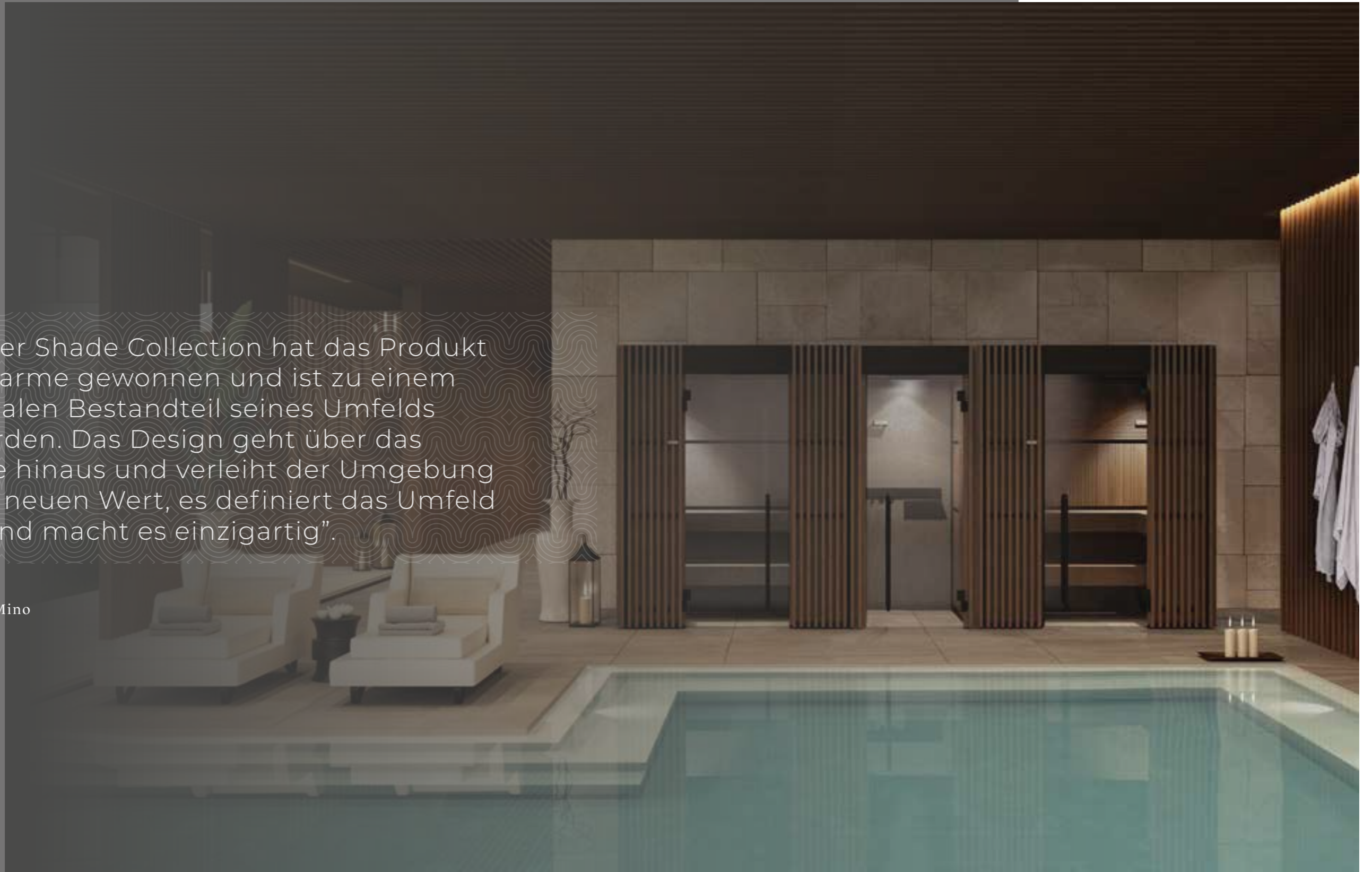
<b>Green Technology, Smart Technology</b>	54
<b>My W-Place</b>	57

## KOMBINATIONEN

Vergleichstabelle	60
Mögliche Konfigurationen	62

“Mit der Shade Collection hat das Produkt an Charme gewonnen und ist zu einem integralen Bestandteil seines Umfelds geworden. Das Design geht über das Innere hinaus und verleiht der Umgebung einen neuen Wert, es definiert das Umfeld neu und macht es einzigartig”.

Cristiano Mino





# *Shade Collection*

## *Das neue Konzept von Wellness*

Die Shade Collection verbindet die Qualität professioneller Spas mit exklusivem Design und **definiert so eine neue Art von Wellness**, die Sie an einem ganz privaten Ort erleben können: Ihrem Zuhause.

Als Kollektion von Einrichtungsgegenständen konzipiert, ist es ein authentischer Designvorschlag, der **sich nahtlos in jeden Raum einfügt**.

Das orientalische Flair, die traditionellen Rituale, die Wärme und das Wasser gepaart mit der wohltuenden Kraft ätherischer Öle **verleiten zum Träumen**. Das Äußere der Sauna ist transparent, verkleidet mit modernen, hölzernen Sichtschutzpaneelen und ermöglicht **eine intime Privatsphäre**. Die gekonnte Kombination von Materialien, Farben und Formen und die gedämpfte Beleuchtung verleihen dieser Kollektion **eine einzigartige und unverwechselbare Ästhetik**.

Die Shade Collection verbindet elegante Formen mit **einer neuen Idee der Nachhaltigkeit**, die Abfall reduziert, den Raum optimiert und individuelle Wünsche erfüllt. Es ist ein hochmodernes Produkt mit allen Starpool-Innovationen, fünf technologischen Patenten und einem eingetragenen Design.

Die brandneue App **My W-Place** macht Shade zu einer innovativen und smarten Lösung, die dank der Fernverwaltung das Spa-Erlebnis zu Hause revolutioniert.



# *Shade Sauna*

Der Genuss von Wärme in Ihrem Wellness-Bereich



Erfahren Sie mehr über die Shade Sauna

SHADE SAUNA

# Shade Sauna

WANN IMMER UND WO SIE WOLLEN

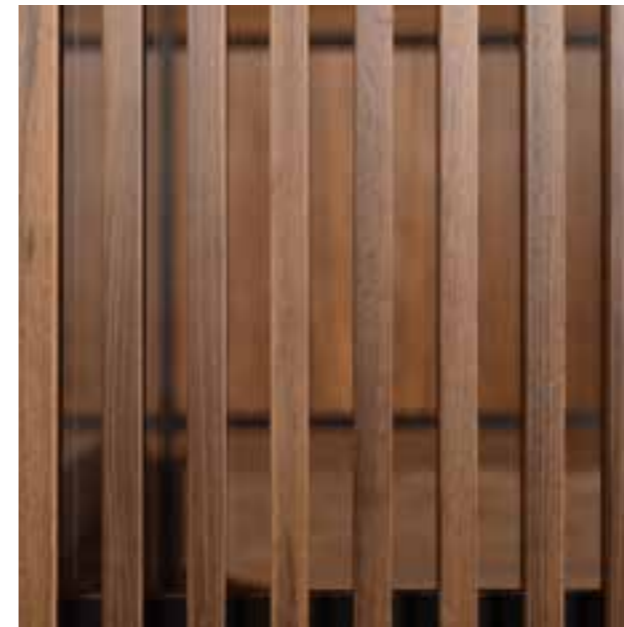
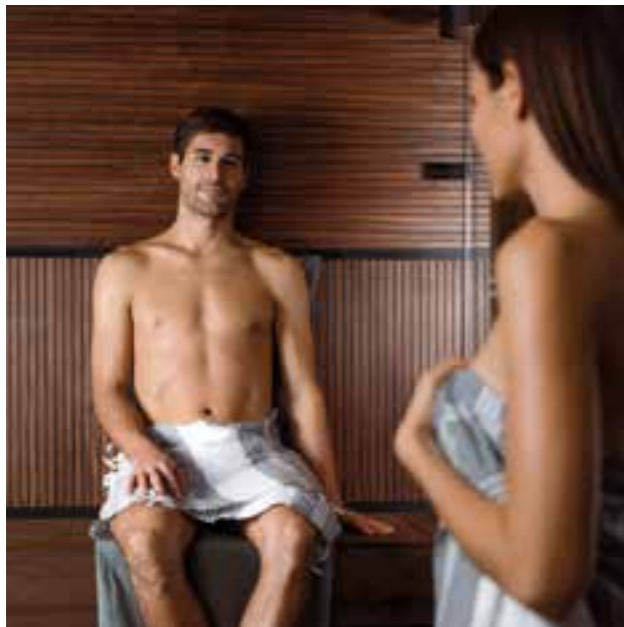
Ein zeitloser, orientalisches inspirierter Stil, der Ästhetik und Funktionalität verbindet. **Ein diskretes und elegantes Ambiente**, das mit der Außenwelt kommuniziert, aber die Intimität im Inneren bewahrt.

Die Sauna fügt sich dank ihres exklusiven Designs nahtlos in jede Umgebung ein. Die ausgewählten Materialien verbinden sich perfekt mit der Einzigartigkeit der Formen der Shade Collection.



## Wellness in Bestform

Fortschrittliche Technologie und Spitzenleistung verbinden sich mit einem Design, das über das Innere hinausgeht und der Umgebung einen neuen Wert verleiht, es definiert das Umfeld neu und macht es einzigartig.



### VORTEILE

Die Shade Sauna ist dank der intensiven Hitze, die eine Temperatur von 90-100°C und eine Luftfeuchtigkeit von 10-20 % erreicht, die ideale Umgebung, um sich zu entspannen, Stress abzubauen, Muskelverspannungen zu lösen, das Herz-Kreislauf-System zu trainieren und das Gewebe mit Sauerstoff zu versorgen.

### RITUALE

Ätherische Öle können als integraler Bestandteil von Wellness-Ritualen in Kombination mit unseren Brain Training-Programmen verwendet werden: Achtsamkeit, geführte Atemtechniken und entspannende Musik. Darüber hinaus kann die intensive Hitze der Shade Sauna mit Wassersprays ausgeglichen werden, um ein sofortiges Gefühl der Frische zu erleben.

### TRANSPARENZ

In einem Spiel mit transparenten Elementen offenbart die Shade Sauna eine intime Atmosphäre. Der Rahmen ist transparent mit Sichtschutzpaneelen aus abwechselnd angeordneten Holzlamellen, welche die Privatsphäre schützen und gleichzeitig eine visuelle Verbindung mit dem Außenbereich aufrechterhalten.

### TEXTILIEN

Die Rückwand besteht aus einer getäfelten Holzverkleidung und enthält ein nautisches Seil, welches das Handtuch hält, um sowohl den Körper als auch das Holz auf funktionelle und ästhetische Weise zu schützen. An der Außenseite befinden sich zwei praktische Aufhänger, um das Handtuch immer griffbereit zu haben, damit Sie das Wellness-Erlebnis in vollen Zügen genießen können.



## Funktionales Design

Das Design von Starpool bietet genau die richtige Balance zwischen Schönheit und Funktion. Das Ergebnis ist eine Umgebung, die nicht nur in ästhetischer Hinsicht, sondern auch in Bezug auf die Erfüllung spezifischer Raum- und Nachhaltigkeitsanforderungen überzeugt.

### 1. TÜR

Bequem, praktisch und leicht zugänglich dank der nun auf 87 cm verbreiterten Tür mit Griff.

### 2. BANK

Sie lässt sich mühelos in jede Richtung bewegen, was die Reinigung erleichtert.

### 3. ZYLINDER

Er umschließt den Ofen und erleichtert so die Wartung und Inspektion der Fächer.

### 4. NATÜRLICHER LUFTABZUG

Das System des natürlichen Luftabzugs von unten nach oben gewährleistet eine kontinuierliche Umwälzung und damit eine saubere Luft.

### 5. SICHERHEIT UND KONTROLLE

Die Alarmtaste in der Kabine schaltet alle Funktionen ab und unterbricht die Stromzufuhr.

### 6. TECHNISCHER RAUM

Er ist auf dem Kabinendach installiert und dank eines Schiebeseystems zugänglich, was es ermöglicht, Routine-Wartungsarbeiten mit wenigen Handgriffen und völlig autonom durchzuführen. Der Technikraum kann auch in einer Entfernung von bis zu 10 Metern installiert werden.

### 7. KONFIGURATION DER WÄNDE

Das Außenprofil aus mattschwarzem Aluminium ermöglicht zahlreiche integrierbare Kombinationen. Die Rückwand ist aus Solid Surface, während die beiden Seitenwände individuell gestaltet werden können: Entweder aus Solid Surface oder aus transparentem Glas.

### 8. REINIGUNG DER GLASWÄNDE

Die vorderen Holzpaneele lassen sich leicht demontieren, um eine gründliche Reinigung zu ermöglichen.

### PRAKTISCH

Die Installation ist schnell und sicher. Das Produkt kann jederzeit demontiert und an anderer Stelle wieder aufgebaut werden.

### BE GREEN

Die Shade Sauna ist serienmäßig mit dem GREEN PACK-System ausgestattet, das beinhaltet eine automatisch schließende Tür; ein Detektor für offene Türen, der die Wärmetechnik abschalten kann sowie die Software "Energy Efficient" zur Überwachung der Temperaturerhaltung. All das trägt dazu bei, den Energieverbrauch zu optimieren, der somit reduziert und bestens mit der häuslichen Nutzung vereinbar ist.



# Ausstattung

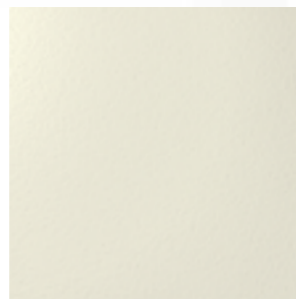
## LIGHT MATERIA



**Light Materia**  
Bänke, Decke, Rückwand  
und Sichtschutzpaneele  
aus Hemlock



**Glas oder Solid Surface**  
Seitenwände aus Glas oder hellem Solid Surface



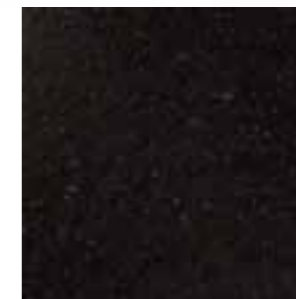
## DARK MATERIA



**Dark Materia**  
Bänke, Decke,  
Rückwand und  
Sichtschutzpaneele aus  
Thermowood Eiche



**Glas oder Solid Surface**  
Seitenwände aus Glas oder dunklem Solid Surface

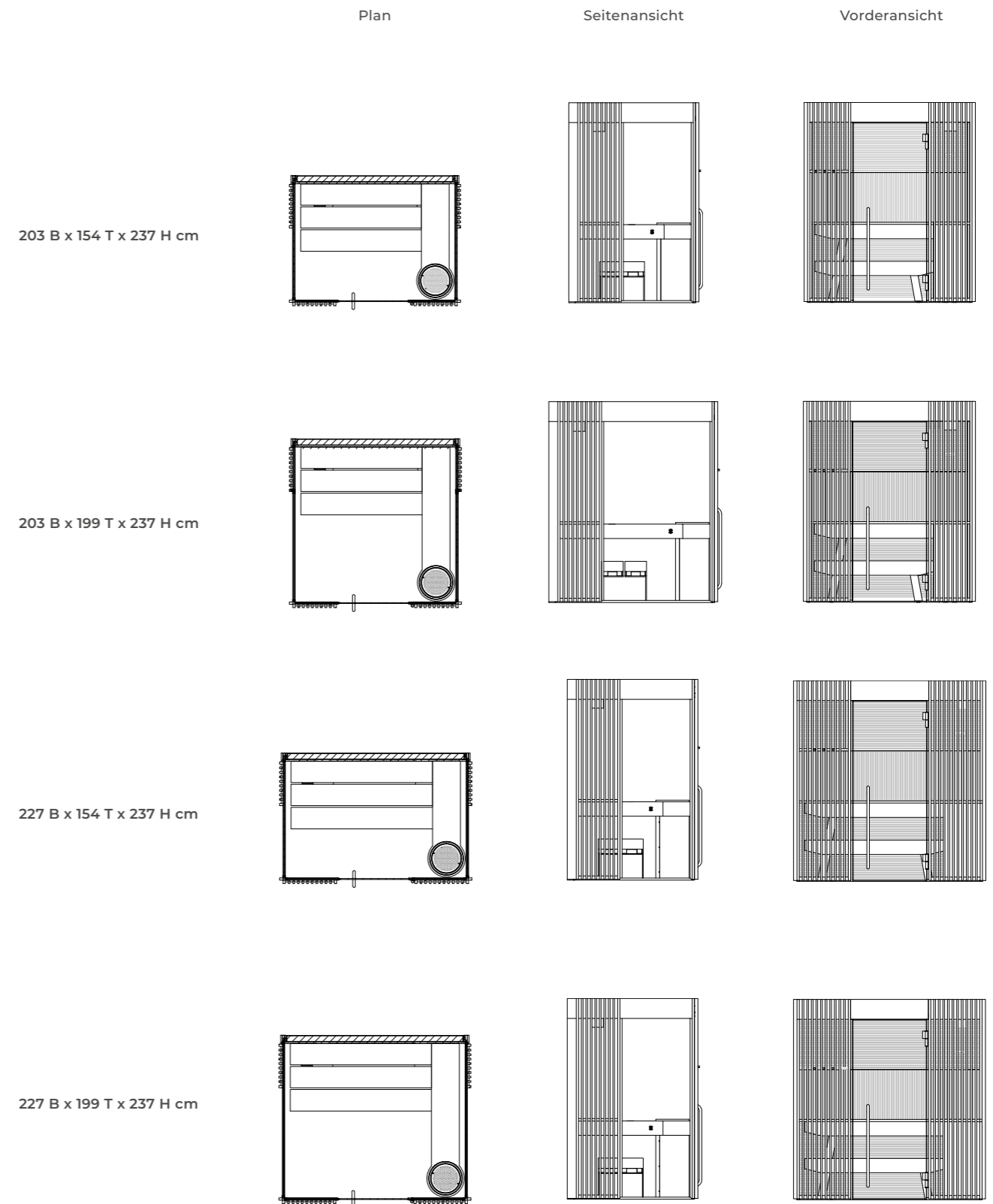


## Technische Daten

Äußere Maße (cm)	158 B x 154 T x 237 H 203 B x 154 T x 237 H 203 B x 199 T x 237 H 227 B x 154 T x 237 H 227 B x 199 T x 237 H
Mindestmaße für den Einbau (cm)	168 B x 159 T x 245 H 213 B x 159 T x 245 H 213 B x 204 T x 245 H 237 B x 159 T x 245 H 237 B x 204 T x 245 H
Gesamtgewicht (Kg)	158 B x 154 T x 237 H 472 203 B x 154 T x 237 H 547 203 B x 199 T x 237 H 610 227 B x 154 T x 237 H 650 227 B x 199 T x 237 H 710
Spannung	230 Vac 1P+N+PE / 400 Vac 3P+N+PE
Maximaler Verbrauch (kW)	5 – 9
Technische Daten	Finnische Sauna
Temperatur	90 - 100 °C
Luftfeuchtigkeit	10 - 20%
Heizung	Elektro-Ofen
Beleuchtung	Deckenleuchte 2700° K warmweiß dimmbar LED-Strahler mit schwarzer Aluminiumabdeckung
Musik	Auswahl an Wellness-Unterhaltungsprogrammen über My W-Place App
Rahmen / Tür / Griffe	Profile aus schwarz eloxiertem Aluminium mit Dichtung Tür aus gehärtetem Glas, B: 87 cm, T: 10mm Griff aus schwarz poliertem Holz/Stahl
Aufbau	Verkleidete Rückwand - enthält alle funktionalen Anschlüsse (Mindeststärke 9,5 cm, U=0,67 W/m²K) Seitenwände aus gehärtetem Glas oder in Solid Surface Vorderwand aus gehärtetem Glas
Funktionen	
EIN / AUS	Über My W-Place App
Beleuchtung	Über My W-Place App
Audio + Musik	Über My W-Place App
Alarm	Durch eine Taste in der Sauna

## Design

## Design A



SHADE SAUNA

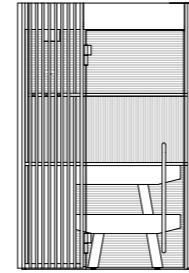
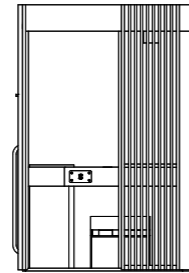
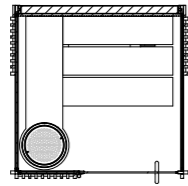
Design B

Plan

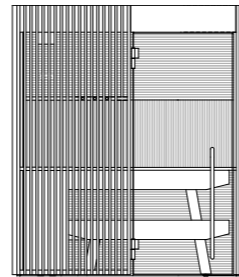
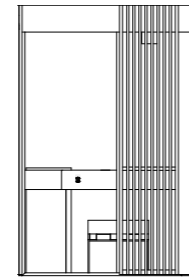
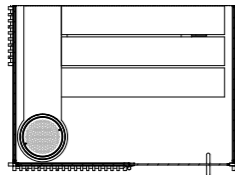
Seitenansicht

Vorderansicht

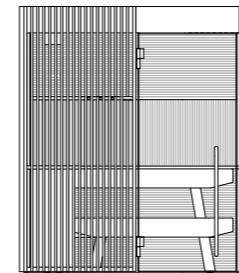
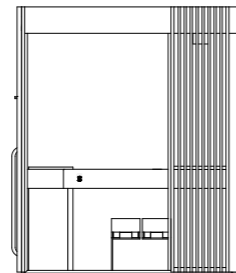
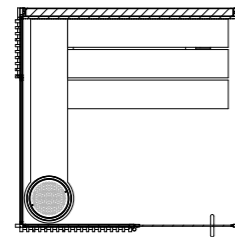
158 B x 154 T x 237 H cm



203 B x 154 T x 237 H cm



203 B x 199 T x 237 H cm



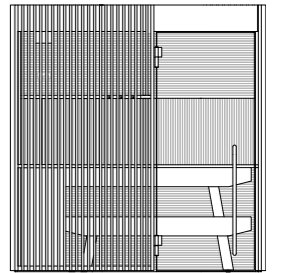
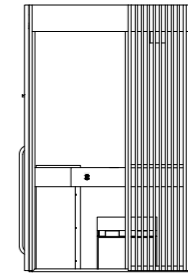
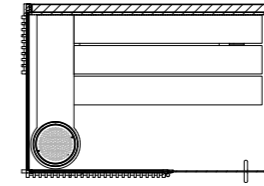
SHADE SAUNA

Plan

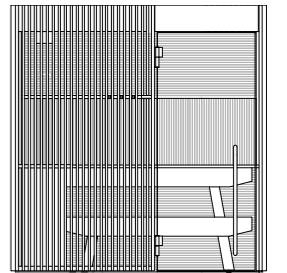
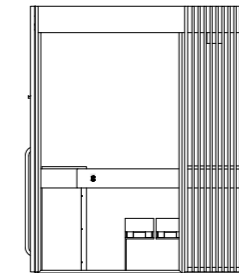
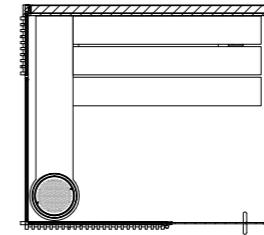
Seitenansicht

Vorderansicht

227 B x 154 T x 237 H cm



227 B x 199 T x 237 H cm



SHADE SAUNA

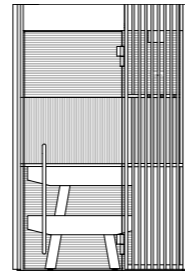
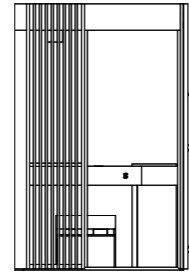
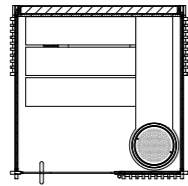
Design C

Plan

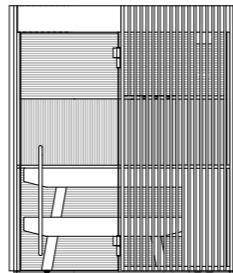
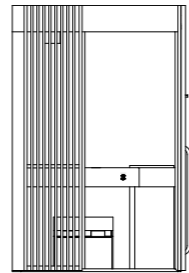
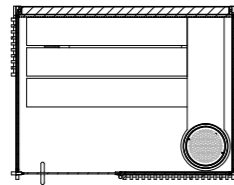
Seitenansicht

Vorderansicht

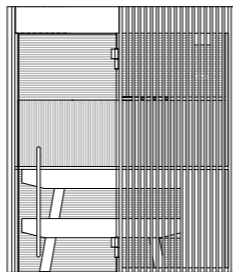
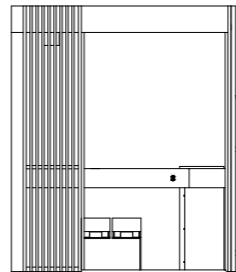
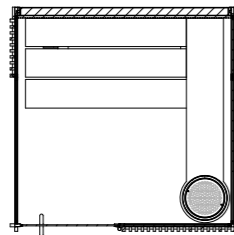
158 B x 154 T x 237 H cm



203 B x 154 T x 237 H cm



203 B x 199 T x 237 H cm



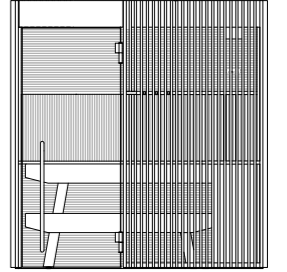
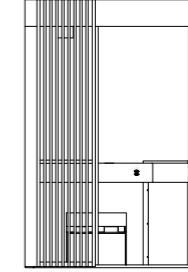
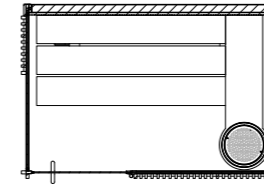
SHADE SAUNA

Plan

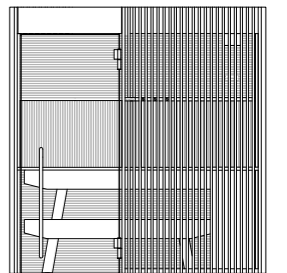
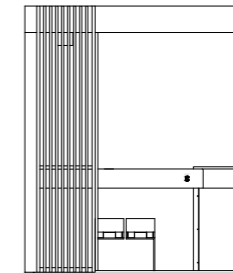
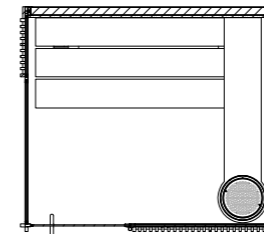
Seitenansicht

Vorderansicht

227 B x 154 T x 237 H cm



227 B x 199 T x 237 H cm





# *Shade Steam Room*

Die Exklusivität eines hochmodernen Dampfbads



Erfahren Sie mehr über den Shade Steam Room

SHADE STEAM ROOM

# Shade Steam Room

WELLNESS UND KOMFORT, WO IMMER SIE MÖCHTEN

Viel mehr als ein Dampfbad – es ist  
**ein besonderes Ambiente für Ihr Wohlbefinden.**

Die Sitzgelegenheiten bestehen aus massiven Elementen mit einer besonders strukturierten Oberfläche. Die helle oder dunkle Färbung des Steins sowie die Schale mit Wasserzulauf für die Rituale und die dezente Beleuchtung verleihen dem Raum eine einzigartige Atmosphäre.



## Design, Technik und Stil für Ihre Wellness-Rituale

Ein innovatives Design, das als Einrichtungsgegenstand konzipiert wurde und dank ausgefeilter Technik und Leistung exklusive Momente der Regeneration und Entspannung bietet.



### VORTEILE

Luft, Wasserdampf und Duftstoffe verbinden sich und legen sich sanft auf die Haut, was die natürliche Exfoliation erleichtert und die Transpiration fördert. Die Temperatur von 45 °C und die Luftfeuchtigkeit von 98 % entspannen den Körper auf natürliche Weise, fördern die Produktion des Glückshormons Serotonin und unterstützen, die Abwehrkräfte der Atemwege zu stärken.

### RITUALE

Die ätherischen Öle aromatisieren das Wasser in der kleinen Schale, die sich auf dem Zylinder der Dampfquelle befindet, und setzen entspannende Düfte frei. Mit dem Peeling können Sie die wohltuende Wirkung des Dampfes auf Ihre Haut voll auskosten. Bevor Sie die Kabine verlassen, können Sie noch zusätzlich das von der nahöstlichen Kultur inspirierte Waschritual zur Reinigung von Körper und Geist genießen.

### TRANSPARENZ

In einem Spiel mit transparenten Elementen offenbart der Shade Steam Room eine intime Atmosphäre. Der Rahmen ist transparent mit Sichtschutzpaneelen aus abwechselnd angeordneten Holzlamellen, welche die Privatsphäre schützen und gleichzeitig eine visuelle Verbindung mit dem Außenbereich aufrechterhalten.

### TEXTILIEN

Die Rückwand besteht aus einer getäfelten Holzverkleidung und ist mit einem nautischen Seil versehen, an dem das Handtuch vorübergehend in der Kabine befestigt werden kann. Auf diese Weise wird das Sitzen noch bequemer und die Bank wird zusätzlich geschützt, wenn Kosmetikprodukte verwendet werden. An der Außenseite bereichern praktische Aufhänger die vertikalen Holzpaneele, damit Sie Ihr Handtuch immer griffbereit haben und so das Wellness-Erlebnis in vollen Zügen genießen können.



## Funktionales Design

Das Design von Starpool bietet genau die richtige Balance zwischen Schönheit und Funktion. Das Ergebnis ist eine Umgebung, die nicht nur in ästhetischer Hinsicht, sondern auch in Bezug auf die Erfüllung spezifischer Raum- und Nachhaltigkeitsanforderungen überzeugt.

### 1. TÜR

Bequem, praktisch und leicht zugänglich dank der nun auf 87 cm verbreiterten Tür mit Griff.

### 2. BANK

Sie lässt sich mühelos in jede Richtung bewegen, was die Reinigung erleichtert.

### 3. OHNE VERFUGUNG

Weniger als 1 % der Glas- oder Solid-Surface-Verkleidungsfläche wird verfugt, was den Shade Steam Room zu einem Produkt mit bestem Hygienestandard macht.

### 4. ZYLINDER

Der Dampfeinlass in der Kabine erfolgt über einen schwarz lackierten Zylinder, der gleichzeitig als Ablagefläche dient.

### 5. DUSCHKOPF

Deckenmontiert und aus schwarzem PVD-Stahl mit zentraler weißer Beleuchtung. Optional.

### 6. HANDBRAUSE UND WASCHECKEN

Eine einzige Lösung, die Folgendes umfasst: Mischbatterie zur Regelung der Wassertemperatur und Umsteller zur Aktivierung der wandmontierten Handbrause oder des Duschkopfs. Außerdem gibt es ein Waschbecken für Wellness-Rituale mit einem eigenen Wasserhahn für kaltes Wasser.

### 7. TECHNISCHER RAUM

Ist auf dem Kabinendach installiert und dank eines Schiebesystems zugänglich, was es ermöglicht, Routine-Wartungsarbeiten mit wenigen Handgriffen und völlig autonom durchzuführen. Der Technikraum kann bis zu 10

Meter von der Kabine entfernt installiert werden.

### 8. SICHERHEIT UND KONTROLLE

Die Alarmtaste in der Kabine schaltet alle Funktionen ab und unterbricht die Stromzufuhr.

### 9. KONFIGURATION DER WÄNDE

Das Außenprofil aus mattschwarzem Aluminium ermöglicht zahlreiche integrierbare Kombinationen. Die Rückwand ist aus Solid Surface, während die beiden Seitenwände individuell gestaltet werden können: aus Solid Surface oder aus transparentem Glas.

### 10. REINIGUNG DER GLASWÄNDE

Die vorderen Holzpaneele lassen sich leicht demontieren, um eine gründliche Reinigung zu ermöglichen.

### PRAKTISCH

Die Installation ist schnell und sicher. Das Produkt kann jederzeit demontiert und an anderer Stelle wieder aufgebaut werden.

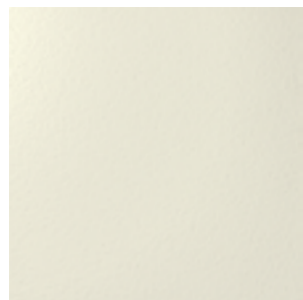
### BE GREEN

Der Shade Steam Room ist serienmäßig mit dem GREEN PACK-System ausgestattet, das beinhaltet eine automatisch schließende Tür; ein Detektor für offene Türen, der die Wärmetechnik abschalten kann sowie die Software "Energy Efficient" zur Überwachung der Temperaturerhaltung. All das trägt dazu bei, den Energieverbrauch zu optimieren, der somit reduziert und bestens mit der häuslichen Nutzung vereinbar ist.



# Ausstattunge

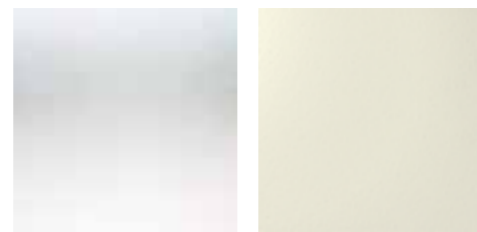
## LIGHT MATERIA



**Light Materia**  
Rückwand und Bänke  
in helles Solid Surface

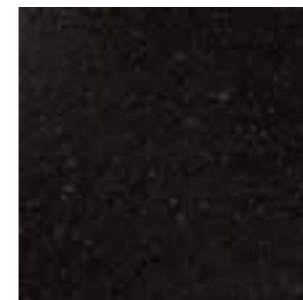


**Light Materia**  
Sichtschutzpaneele  
aus Hemlock



**Glas oder Solid Surface**  
Seitenwände aus Glas oder  
hellem Solid Surface

## DARK MATERIA



**Dark Materia**  
Rückwand und Bänke  
dunklem Solid Surface



**Dark Materia**  
Sichtschutzpaneele aus  
Thermowood Eiche



**Glas oder Solid Surface**  
Seitenwände aus Glas oder  
dunklem Solid Surface

# Technische Daten

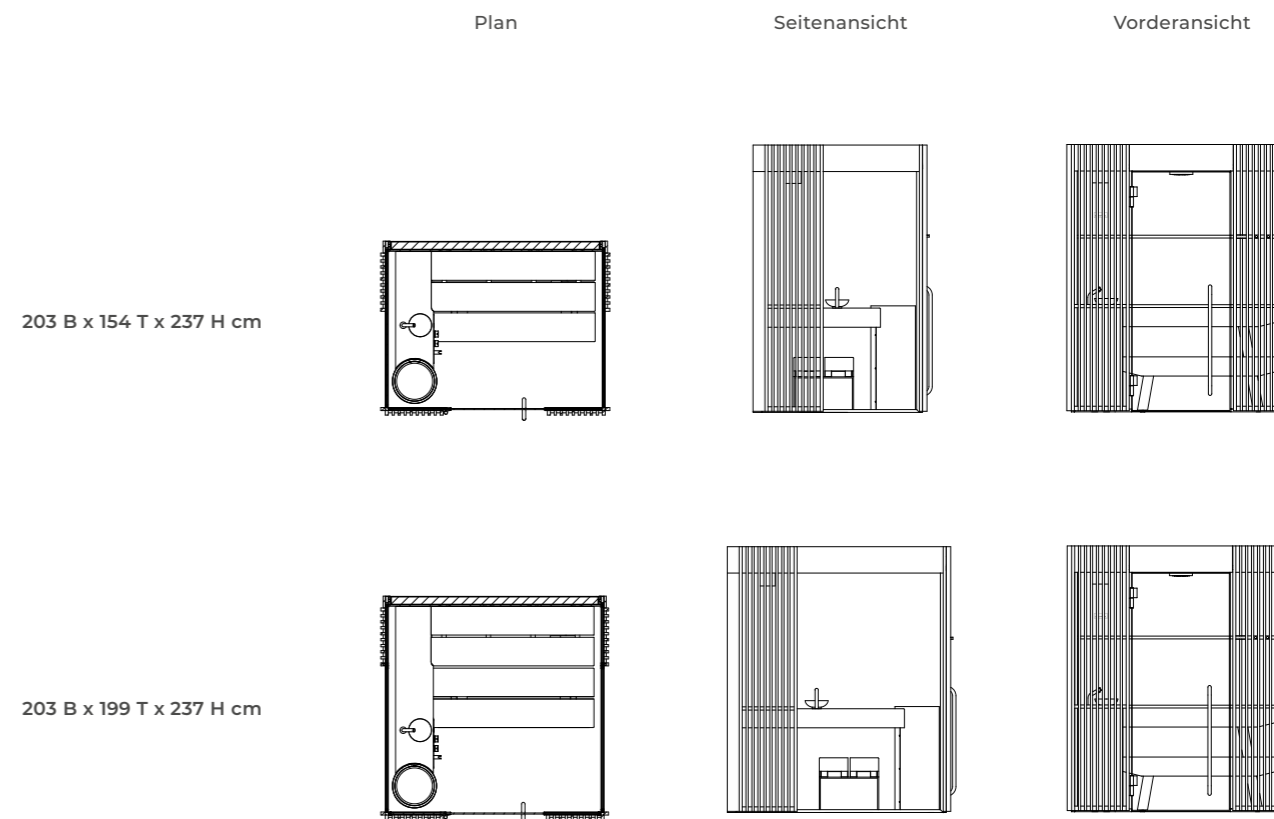
Äußere Maße (cm)	158 B x 154 T x 237 H 203 B x 154 T x 237 H 203 B x 199 T x 237 H
Mindestmaße für den Einbau (cm)	168 B x 159 T x 245 H 213 B x 159 T x 245 H 213 B x 204 T x 245 H
Gesamtgewicht (Kg)	158 B x 154 T x 237 H      472 203 B x 154 T x 237 H      547 203 B x 199 T x 237 H      610
Spannung	230 Vac 1P+N+PE / 400 Vac 3P+N+PE
Maximaler Verbrauch (kW)	3.5 - 6.5
Technische Daten	Dampfbad
Temperatur	43 - 45 °C
Luftfeuchtigkeit	98%
Heizung	Direkter Dampfeintritt
Armaturen	Kopfbrause (Ø 20 cm) für die Deckenmontage (extra) / Verteiler / Thermostatmischer  Wasserhahn + Waschbecken für Rituale und Düfte
Beleuchtung	Deckenleuchte 2700° K warmweiß dimmbar LED-Strahler mit schwarzer Aluminiumabdeckung
Musik	Auswahl an Wellness-Unterhaltungsprogrammen über My W-Place App
Rahmen / Tür / Griffe	Profile aus schwarz eloxiertem Aluminium mit Dichtung. Tür aus gehärtetem Glas, B: 87 cm, T: 10 mm Griff aus schwarzem poliertem Stahl/Stahl, L: 98 cm
Aufbau	Verkleidete Rückwand - enthält alle funktionalen Anschlüsse (Mindeststärke 8,7 cm, U=0,49 W/m²K) Seitenwände aus gehärtetem Glas oder Solid Surface Vorderwand aus gehärtetem Glas

## Funktionen

EIN / AUS	Über My W-Place App
Beleuchtung	Über My W-Place App
Audio + Musik	Über My W-Place App
Alarm	Durch eine Taste im Dampfbad

# Design

## Design A



SHADE STEAM ROOM

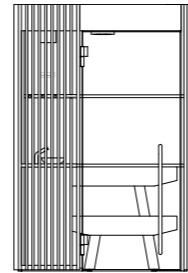
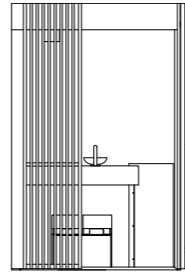
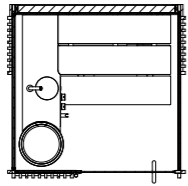
Design B

Plan

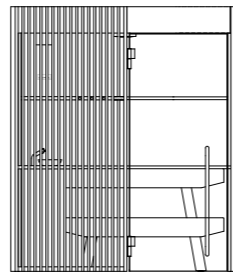
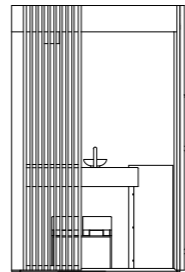
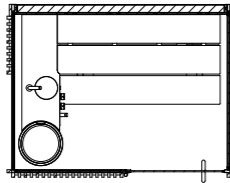
Seitenansicht

Vorderansicht

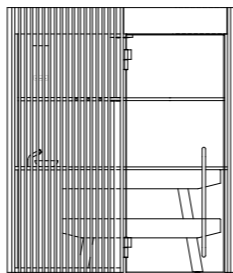
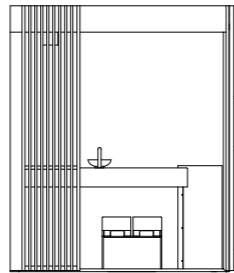
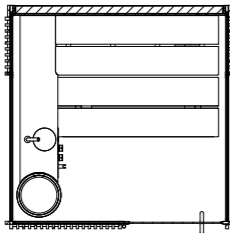
158 B x 154 T x 237 H cm



203 B x 154 T x 237 H cm



203 B x 199 T x 237 H cm



SHADE STEAM ROOM

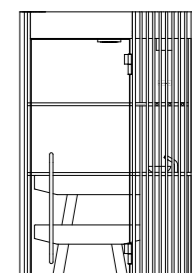
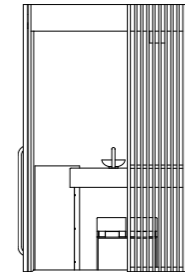
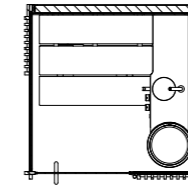
Design C

Plan

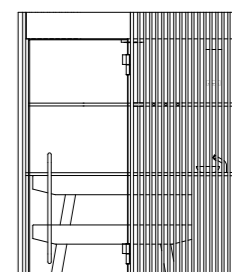
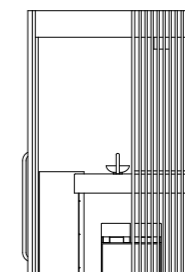
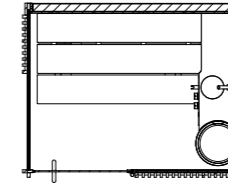
Seitenansicht

Vorderansicht

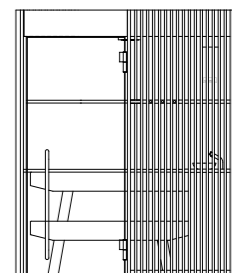
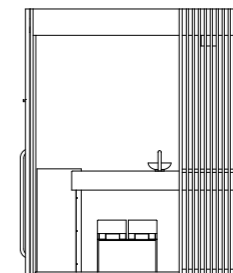
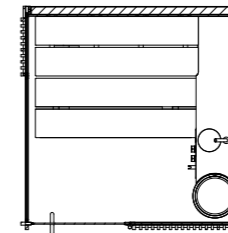
158 B x 154 T x 237 H cm



203 B x 154 T x 237 H cm



203 B x 199 T x 237 H cm





# *Shade Shower*

Außergewöhnlicher Komfort - für jeden Tag



# Shade Shower

DIE REGENERATIONSKRAFT DES WASSERS

Die Shade Shower verwandelt die Dusche in eine gemütliche und komfortable Umgebung, in der Sie sich **allen Empfindungen, die Wasser vermittelt, hingeben können.**

Sie ist mit einer eleganten und praktischen Halterung für die Duschprodukte ausgestattet. Der an der Decke montierte Duschkopf, die sanfte Beleuchtung und die schwarzen Armaturen verleihen dem gesamten Raum eine einzigartige Ästhetik.



## Vervollständigen Sie Ihr Wellness-Erlebnis

Ein einzigartiges Produkt, das die angenehmen Empfindungen des Wassers verkörpert und dem Raum eine neue Persönlichkeit verleiht.



### VORTEILE

Die Shade Shower sorgt dank verschiedener Kälte-Einstellungen für die Wiederherstellung der körperlichen Balance. Ermöglicht wird das durch die Einstellungen der Strahlintensität und der Wassertemperatur, was jeweils an die individuellen Bedürfnisse angepasst werden kann.

### BELEUCHTUNG

Ein warmweißes Licht wird aus der Mitte des Duschkopfes ausgestrahlt.



### MULTIFUNKTIONS-HANDBRAUSE

Die spezielle Multifunktions-Handbrause kann zum Duschen vor Betreten der Kabine verwendet werden, ohne dass dabei die Haare nass werden; oder als kalte Dusche zur Abkühlung nach dem Saunagang, angefangen von den Beinen bis zum Kopf – oder auch zum bequemen Abspülen der Duschwände nach dem Gebrauch.

### TEXTILIEN

An der Außenseite sind praktische Aufhänger im raffinierten Design angebracht, damit Sie Ihr Handtuch oder Ihren Bademantel nach der Dusche sofort griffbereit haben.

## *Funktionales Design*

Das Design von Starpool bietet genau die richtige Balance zwischen Schönheit und Funktion. Das Ergebnis ist eine Umgebung, die nicht nur in ästhetischer Hinsicht, sondern auch in Bezug auf die Erfüllung spezifischer Raum- und Nachhaltigkeitsanforderungen überzeugt.

### 1. TÜR

Bequem, praktisch und leicht zugänglich dank der nun auf 87 cm verbreiterten Tür mit Griff. Optional.

### 2. DUSCHKOPF

Die große, zentrale Deckenbrause hat einen Durchmesser von 36 cm und ist aus schwarzem Metall gefertigt, was ihren eleganten Stil hervorhebt. In Kombination mit dem speziellen Licht wird ein einzigartiges Wellness-Erlebnis geboten.

### 3. OHNE VERFUGUNG

Weniger als 1 % der Glas- oder Solid-Surface-Verkleidungsfläche wird verfugt, was die Shade Shower zu einem Produkt mit dem besten Hygienestandard macht.

### 4. DUSCHE UND HANDBRAUSE

Die temperaturregulierende Mischbatterie und der Verteiler sind in einem und steuern sowohl die Handbrause an der Wand als auch den Duschkopf.

### 5. WÄNDE

Das mattschwarze Aluminium-Profilssystem ermöglicht zahlreiche integrierbare Kombinationen. Die Seitenwände können individuell gestaltet werden: Sie können in Solid Surface oder transparent in Glas verblendet werden.

### PRAKTISCH

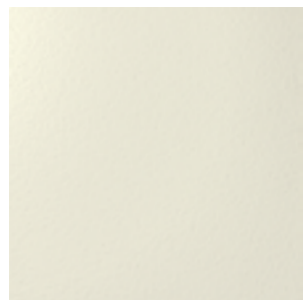
Die Installation ist schnell und sicher. Das Produkt kann jederzeit demontiert und an anderer Stelle wieder aufgebaut werden.





# Ausstattung

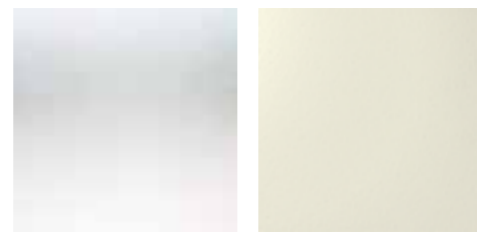
## LIGHT MATERIA



**Light Materia**  
Rückwand aus hellem  
Solid Surface

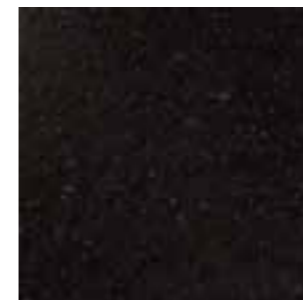


**Light Materia**  
Sichtschutzpaneele  
aus Hemlock



**Glas oder Solid Surface**  
Seitenwände aus Glas oder  
hellem Solid Surface

## DARK MATERIA



**Dark Materia**  
Sichtschutzpaneele  
aus Thermowood Eiche



**Dark Materia**  
Sichtschutzpaneele  
aus dunklem Solid Surface

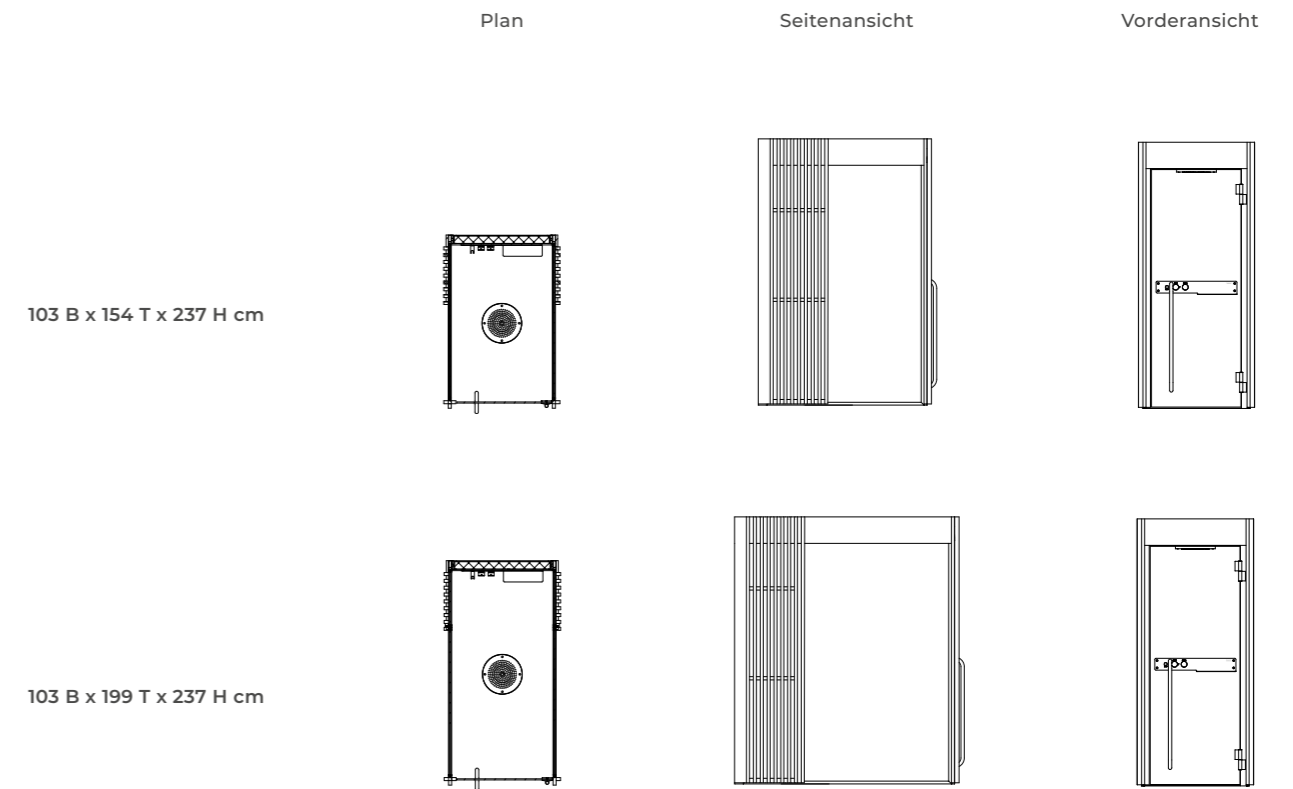


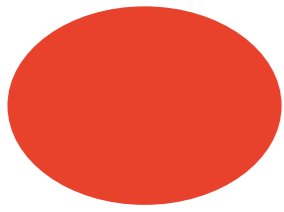
**Glas oder Solid Surface**  
Seitenwände aus Glas oder  
dunklem Solid Surface

# Technische Daten

Außenmaße (cm)	103 B x 154 T x 237 H 103 B x 199 T x 237 H
Mindestmaße für den Einbau (cm)	113 B x 159 T x 245 H 113 B x 204 T x 245 H
Spannung	230 Vac 1P+N+PE
Maximaler Verbrauch (kW)	0.2
Technische Daten	Dusche
Armaturen	Duschkopf für Deckenmontage Ø 36 cm Verteiler Thermostatmischer
Beleuchtung	Deckenmontage 2700° K warmweißer, nicht dimmbarer LED-Strahler im Duschkopf
Rahmen / Tür / Griffe	Profile aus schwarz eloxiertem Aluminium mit Dichtung Tür aus gehärtetem Glas, B: 87 cm, T: 10 mm Griff aus schwarzem poliertem Stahl/Stahl, L: 98 cm
Aufbau	Verkleidete Rückwand - enthält alle funktionalen Anschlüsse (Mindeststärke 8,7 cm, U=0,49 W/m²K) Seitenwände aus gehärtetem Glas oder Solid Surface Vorderwand als Extra aus gehärtetem Glas

# Design





# *Shade Accessories*

Angenehme Wärme in Ihrem Wellnessbereich

# Shade Accessories

Die für den Wohnbereich konzipierte und entwickelte Kollektion Shade umfasst vier Einrichtungsgegenstände mit dem gleichen Design, die die Kollektion der Shade Accessoires bilden.

Shade Lounger, Shade Bench, Shade Table und Shade Stand verkörpern perfekt den **Japandi Style**, also die harmonische Verbindung der **minimalistischen japanischen Ästhetik mit der Funktionalität skandinavischer Produkte**. Das Ergebnis ist ein komfortables und faszinierendes Ambiente, das sich durch **klare Linien und einfache Formen** auszeichnet. Diese Accessoires verwandeln Innenräume in Oasen der Entspannung, in denen Komfort an erster Stelle steht, ohne auf Stil und Ästhetik zu verzichten.

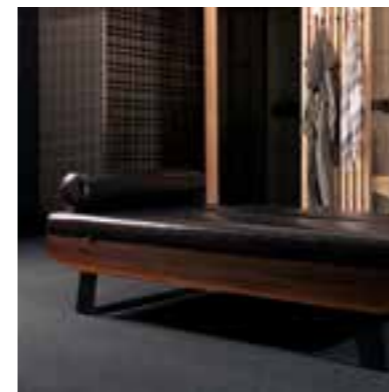
Die Kollektion spiegelt den zeitgenössischen Trend zur **Rückkehr zu Einfachheit und Authentizität** wider und entspricht dem wachsenden Wunsch nach einer Umgebung, die Ruhe und Wohlbefinden fördert. Jedes Stück der Shade Collection wurde mit **viel Liebe zum Detail** entworfen, um einzigartige und gemütliche Räume zu schaffen, in denen man Momente der Ruhe und des absoluten Komforts genießen kann.



## SHADE TABLE

Elegantes Aussehen und markantes Design

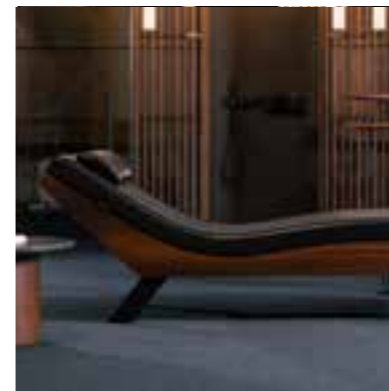
Dieser Tisch zeichnet sich durch sein minimalistisches Design aus und verkörpert mit seinen klaren Linien und dunklen Oberflächen Ordnung und Ausgewogenheit. Er ist in zwei Größen erhältlich und fügt sich durch seine Eleganz und Funktionalität perfekt in jede Umgebung ein.



## SHADE LOUNGER

Minimalistischer Look und skandinavische Funktionalität

Shade Lounger verbindet minimalistische japanische Eleganz mit skandinavischer Funktionalität und ist inspiriert zum Entspannen und Wohlfühlen durch klare Linien, durchdachte Ergonomie und hochwertige Materialien, die sich mit ihrer zeitlosen Eleganz in jede Umgebung einfügen.



## SHADE BENCH

Klare Linien und eine essenzielle Form

Shade Bench ist eine Neuinterpretation der Shade Sauna-Bänke mit einem modernen Touch. Die Bank hat ein einfaches und klares Design und ist aus hochwertigen Materialien hergestellt, die optimalen Komfort und Langlebigkeit garantieren.



## SHADE STAND

Die perfekte Verbindung von Funktionalität und Ästhetik

Ein Handtuchhalter mit einer starken visuellen Identität verleiht der Umgebung ein minimalistisches und modernes Design, das sich perfekt in jeden Einrichtungsstil einfügt. Er eignet sich nicht nur für den privaten Gebrauch, sondern auch für Hotels und Wellness-Zentren.

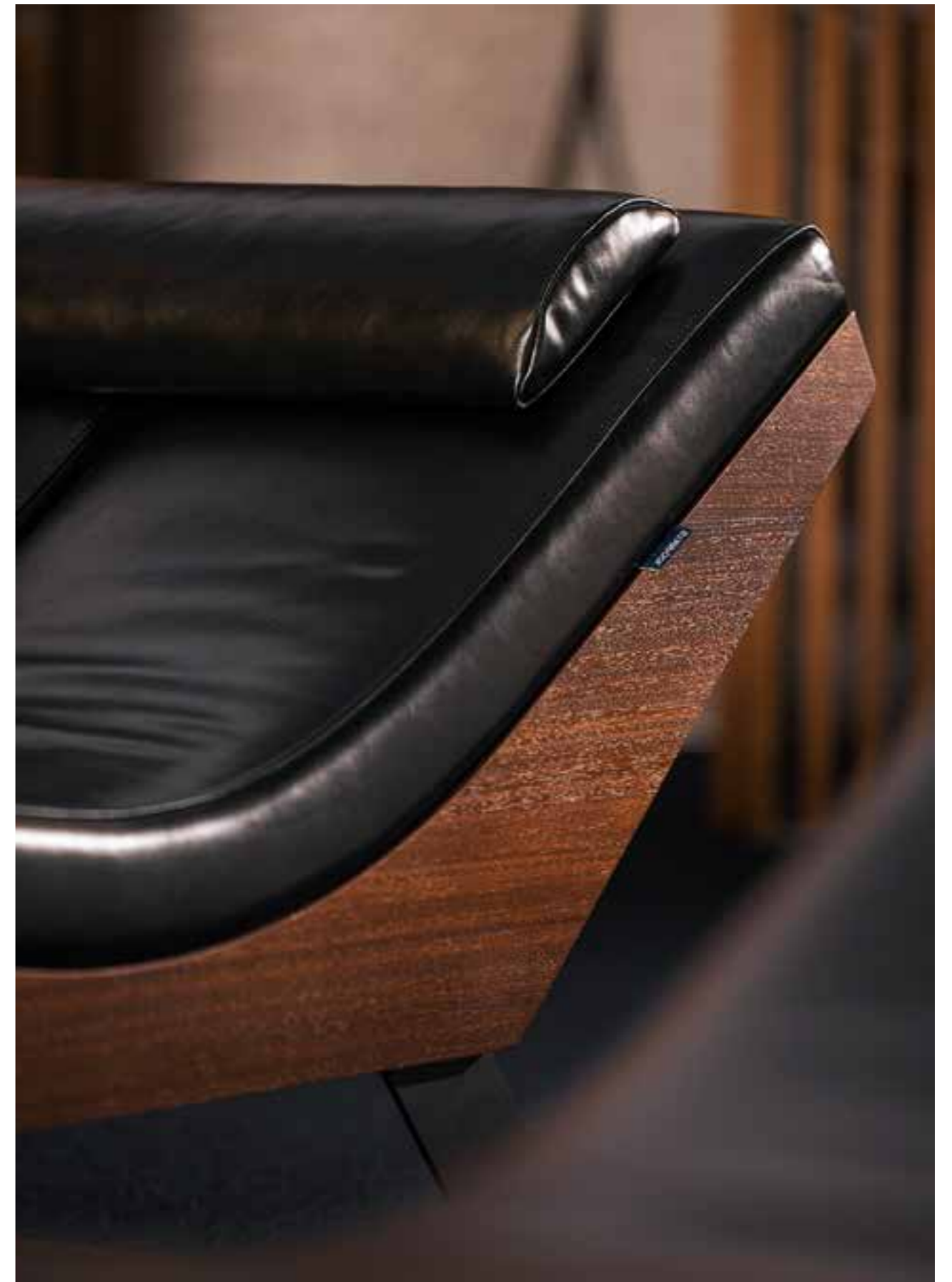
## *Shade Bench*

Maße (cm)	1800 B x 750 T x [400 ÷ 560] H
Aufbau	Sperrholz mit Stahlfüßen
Untergestell	Furniertes Sperrholz mit wetterfestem Lack beschichtet, schwarz polierte Aluminiumfüße
Verkleidung	Hochdichter Polyurethanschaum mit Polyesterwatte überzogen
Nettogewicht [Kg]	70
Max. Betriebsgewicht [Kg]	70 + 150



## *Shade Lounger*

Maße (cm)	1860 w x 750 d x [401 ÷ 670] h
Aufbau	Sperrholz mit Stahlfüßen
Untergestell	Furniertes Sperrholz mit wetterfestem Lack beschichtet, schwarz polierte Aluminiumfüße
Verkleidung	Hochdichter Polyurethanschaum mit Polyesterwatte überzogen
Nettogewicht [Kg]	50
Max. Betriebsgewicht [Kg]	50 + 150



## Shade Table

Maße (cm)	Typ A	[750 ÷ 450] ø x 430 h
	Typ B	[950 ÷ 450] d x 350 h
Aufbau	Sperrholz	
Untergestell	Furniertes Sperrholz mit wetterfestem Lack beschichtet	
Oberfläche	Solid Surface	
Nettogewicht [Kg]	Typ A	20
	Typ B	30
Max. Betriebsgewicht [Kg]	Typ A	20 + 30
	Typ B	30 + 30



## *Shade Stand*

Maße (cm)	900 B x 220 T x 980 H
Aufbau	Eichenholz mit Stahlträger
Untergestell	Träger aus schwarzem poliertem Stahl
Balken	Eichenholz mit wetterfestem Lack beschichtet
Nettogewicht [Kg]	5
Max. Betriebsgewicht [Kg]	5 + 3





# Verkleidungsmaterialien

## Oberfläche\*

Light Materia  
Natural Oak



Dark Materia  
Thermowood Oak



## Fabric

2505  
Beige



1999  
Light Grey



1556  
Light Brown



1495  
Dark Green



1620  
Dark Grey



## Vintage Eco-Leather

01  
Sandy



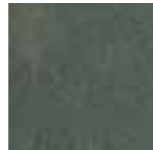
03  
Nut Brown



04  
Umber



05  
Olive



09  
Dark Brown



## Sky Eco-Leather

EZ5  
Forest Green



HA4  
Navy Blue



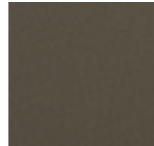
G78  
Dark Blue



GB5  
Azure



FD5  
Dove Grey



F84  
Chocolate Brown



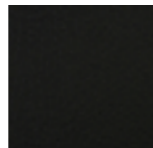
BE4  
Smoke Grey



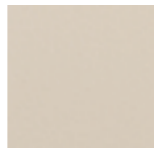
CD5  
Green Apple



B99  
Black



D18  
Creamy White

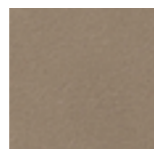


## Real Leather

2436  
Olive Green



2433  
Warm Grey



2434  
Caramel



2404  
Terracotta Brown



2402  
Black



\* Die Grundbeschichtungen gelten für alle Zubehörteile, mit Ausnahme des Schirmständers, der nur in Dark Materia Thermowood Oak erhältlich ist.

NB: Die Farben der hier gezeigten Stoffe dienen nur als Anhaltspunkt, da sie sich beim Druck verändern können. Um sich ein genaues Bild von der Textur und den Farbtypen zu machen, empfehlen wir, das Textilmusterbuch zu konsultieren.



*Smart  
Technology*

## Green Technology, Smart Technology

Wir glauben an den Mehrwert, den **Umweltschutz** mit sich bringt.  
Wir sind der Meinung, dass unsere Arbeit im Dienste des Wohlbefindens dazu beitragen sollte, **eine grünere Zukunft** zu schaffen.



Aus diesem Grund verfügen unsere Produkte über Lösungen, die **den Energieverbrauch senken** und ihre Funktionen verbessern und automatisieren.

**Wir entwickeln nachhaltige Produkte und technologisch leistungsfähige Systeme**, wir erhöhen das Niveau an Konnektivität zu einem ausgetüftelten und gleichzeitig benutzerfreundlichen Computernetzwerk.

Wir bringen die Welt des Wellness in Ihr tägliches Leben und bieten Zugang für alle zu einer immer komplexeren und fortschrittlicheren Technologie.



Erfahren Sie mehr über unsere technologischen Lösungen und Innovationen



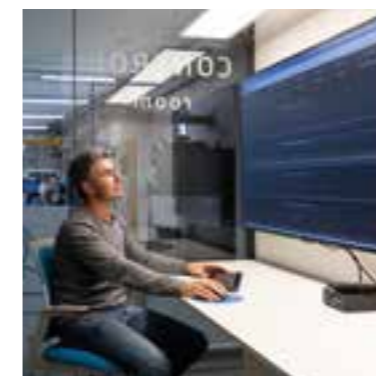
### GREEN PACK

Unsere Forschungs- und Entwicklungsabteilung hat ein System zur Verbesserung der Funktionen unserer Produkte entwickelt. Durch die Installation von Green Pack kann **der Energieverbrauch dank intelligenter Detektoren gesenkt werden**, die ein unnötiges Austreten von Dampf verhindern, die Wärme und Feuchtigkeit der Umgebung kontrollieren und so eine konstante Temperatur durch das Energielademanagement aufrechterhalten. **Ein ausgeklügeltes System, das eine durchschnittliche Energieeinsparung von 20 % ermöglicht.**



### ECO SPA TECHNOLOGY

Ein innovatives Kontrollsystem, das alle unsere Produkte miteinander verbindet. **Es handelt sich um eine Verwaltungssoftware, die in jedem unserer Produkte installiert ist** und es ermöglicht, kontinuierlich und in Echtzeit die grundlegenden Anlagenparameter zu messen. **Sie überwacht die Geräte und ermöglicht eine automatische Steuerung sowie Ferndiagnose und optimiert die Energiebelastungen.**



### SIM 4.0

**Die Telemetrie für jedes installierte Spa-Produkt** ist eine Art Software, die es ermöglicht, **kontinuierlich die wichtigsten Parameter der Geräte zu messen**. Sie überwacht die Nutzung der Produkte, erkennt jeden Leistungsabfall sowie Anomalien und Alarme. Sie kontrolliert die Energiebelastung in Echtzeit, sodass Maßnahmen ergriffen werden können, bevor ein Problem auftritt. **Diese Business Intelligence liefert einen Bericht** über die Leistung des Spas und den Verbrauch der Geräte.



### MY W-PLACE

Wir glauben, dass sich mit Technik viele Aspekte des täglichen Lebens verbessern lassen. Deshalb haben wir **My W-Place, unsere intuitive, praktische und umfassende App entwickelt**, mit der sich das Home Spa aus der Ferne steuern und verwalten lässt. Zudem begleitet sie Ihr Wellness-Erlebnis mit einer Reihe von hochwertigen Inhalten wie **Achtsamkeitsprogrammen, geführten Atemübungen und Musik**. **Außerdem erhalten Sie damit regelmäßig Neuigkeiten und Updates rund um das Thema Wellness.**



# My W-Place

Ihr Wohlbefinden auf Knopfdruck.

Technologie im Dienste des Wohlbefindens - mit **My W-Place**, unserer innovativen App, **können Sie Ihr Home Spa aus der Ferne steuern und verwalten.**

So lassen sich die Einschaltzeiten für ein oder mehrere Produkte aus der Shade Collection festlegen und z.B. Temperatur und Beleuchtung verwalten. Außerdem haben Sie damit unsere **Brain Training-Programme**, die mit renommierten Partnern aus Wissenschaft und Sport entwickelt wurden, immer zur Hand.

Sie können damit **Achtsamkeitsprogramme, Atemtechniken und entspannende Musik** in Kombination mit unseren Spa-Produkten oder zu jeder anderen Zeit nutzen und Wellness zu einem festen Bestandteil in Ihrem Alltag machen.

Mit My W-Place können Sie Ihr **Wellness-Programm individuell gestalten**: Wählen Sie aus unseren ausgetüftelten Anwendungsprotokollen diejenigen aus, die am besten geeignet sind, um Ihre **(Wellness-) Ziele zu erreichen** und effektiv an der Verbesserung von Stressbewältigung, Schlafqualität, Leistungsfähigkeit und Langlebigkeit zu arbeiten.

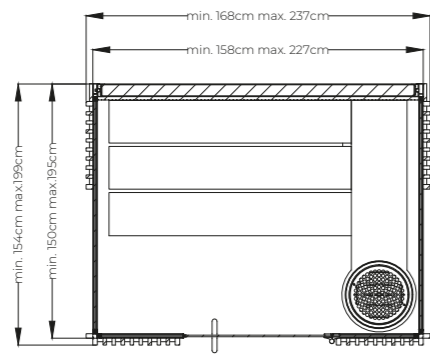


# *Kombinationen*

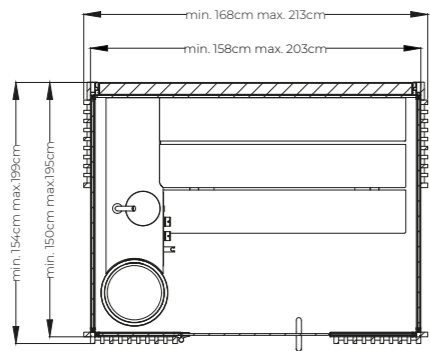
# Mögliche Konfigurationen

Einzelne Produkte

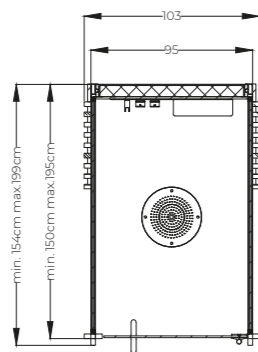
Shade Sauna



Shade Steam Room

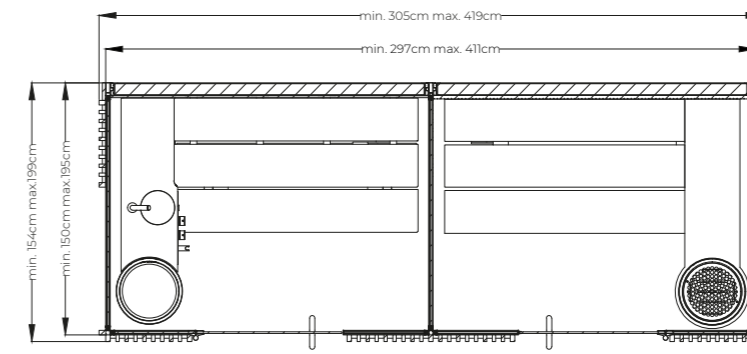


Shade Shower

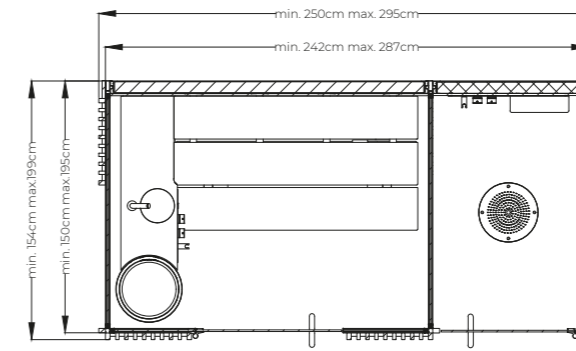


Kombinationen

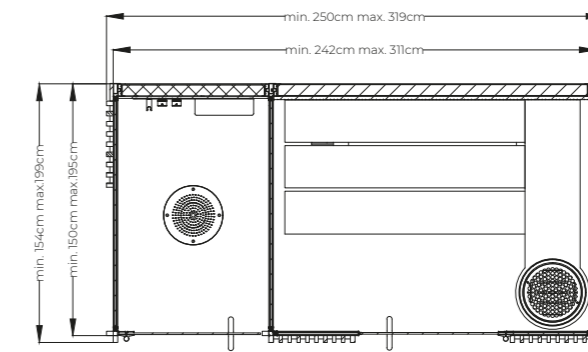
Shade Steam Room + Shade Sauna



Shade Steam Room + Shade Shower



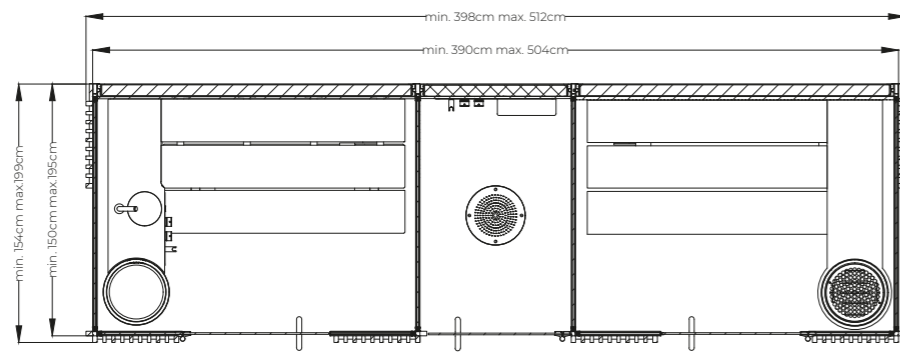
Shade Shower + Shade Sauna



## KOMBINATIONEN

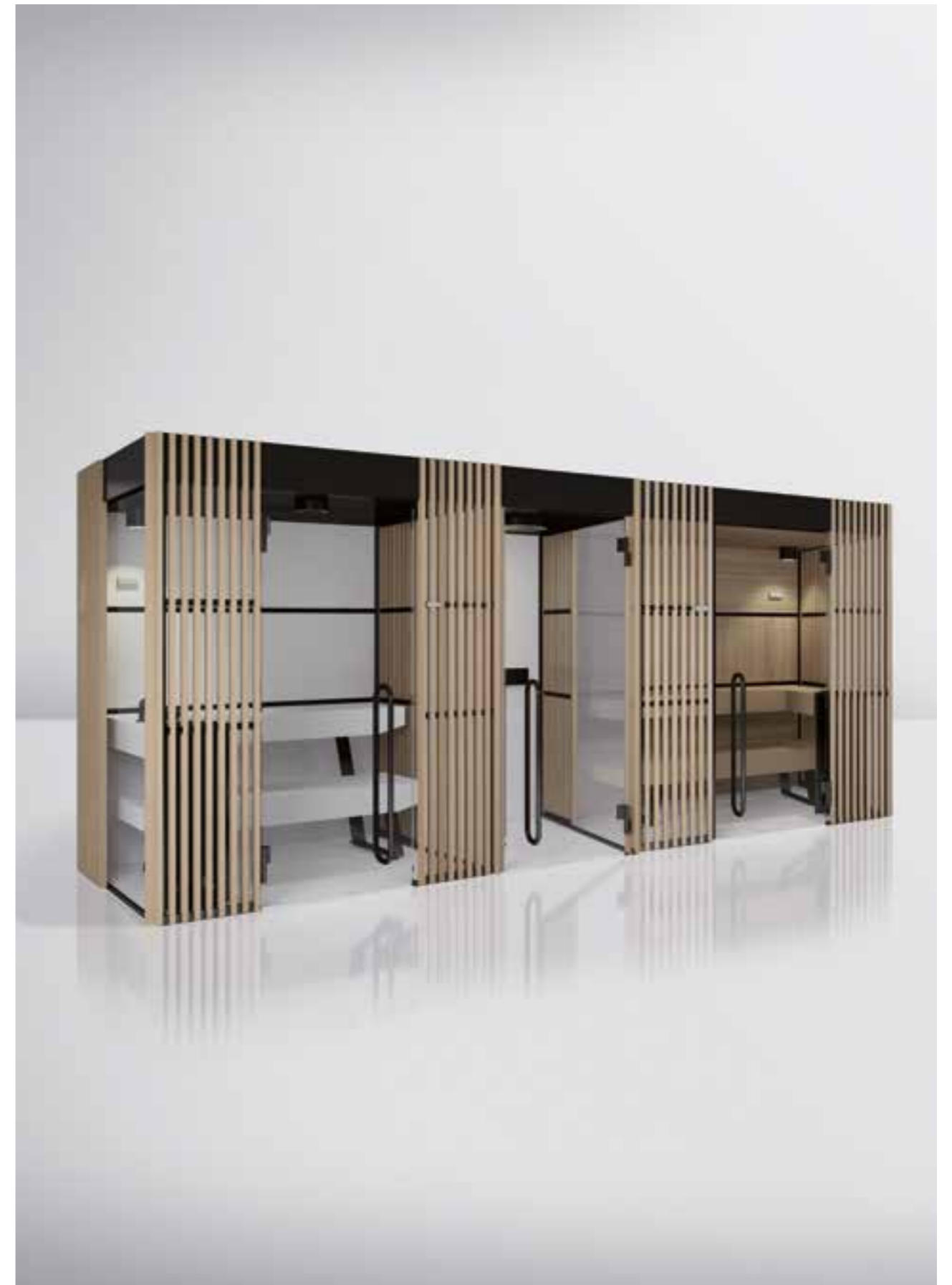
### Kombinationen

#### Shade Steam Room + Shade Shower + Shade Sauna



Die Shade Collection ist **äußerst vielseitig**, es gibt zahlreiche Kombinationsmöglichkeiten, die sich alle perfekt in die Umgebung einfügen, in der sie installiert werden.

Die hier aufgeführten Möglichkeiten sind nur eine kleine Auswahl. Die Konstruktionen, Anordnungen und Maße der Kabinen können angepasst werden - wählen Sie die Lösung, die Ihren individuellen Bedürfnissen am besten entspricht.









wellness concept

Via Stazione 25 · 38030 Ziano di Fiemme (TN) · Italy  
+39 0462 571 881 · [info@starpool.com](mailto:info@starpool.com)  
**[starpool.com](http://starpool.com)**