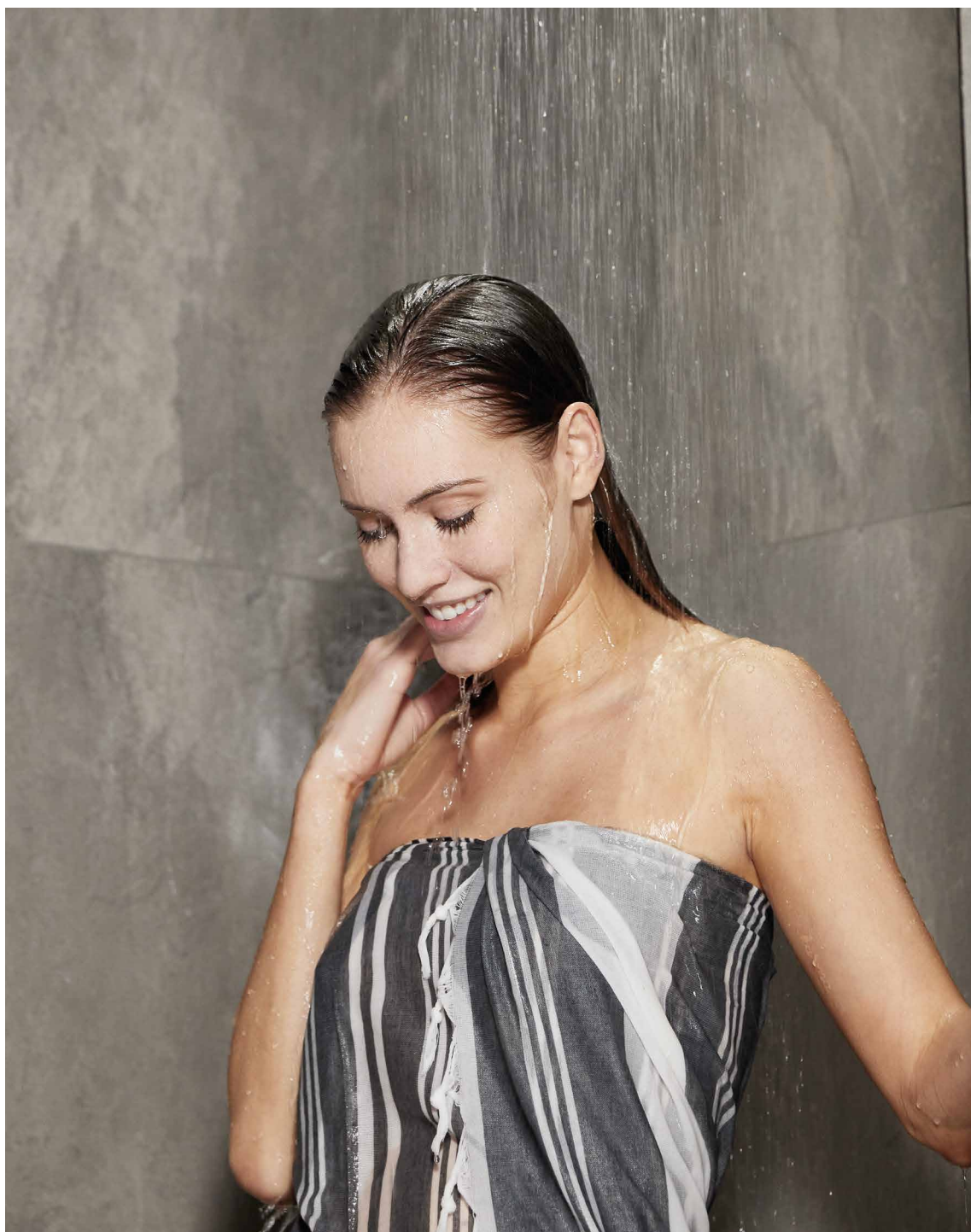


REAZIONI FREDDE, DOCCE E KNEIPP



STARPOOL

wellness concept

Indice

01

STARPOOL DNA

La formula: calore, acqua e riposo	4
Bagni di calore e adeguate reazioni fredde	6

02

REAZIONI FREDDE

Doccia a fiotto	11
Vasca ad immersione	13
Cascata di ghiaccio	15
Ice room	17
Pioggia fredda	19
Temporale freddo	21
Nebbia fredda	23

03

DOCCE

Shower One	27
Soffione doccia	31
Reazioni fredde in abbinamento a Shower One	36
Reazioni fredde in abbinamento al Soffione doccia	38

04

PERCORSI KNEIPP

L'importanza di alternare caldo e freddo	42
Walking Kneipp	45
Vertical Kneipp	47
Water Paradise	49

05

DOCCE EMOZIONALI

Nebbia calda	55
Pioggia tropicale	57
Temporale estivo	59

Calore acqua riposo

è la formula che sintetizza il nostro DNA

La nostra **idea di Wellness** nasce da una lunga esperienza che ci ha portato a credere in questa formula. Calore, acqua e riposo **concorrono alla realizzazione di soluzioni capaci di apportare autentici benefici psico-fisici** attraverso dei veri e propri percorsi polisensoriali.

L'insegnamento che ci arriva dalle antiche civiltà prevede che la spa rispetti le esigenze della persona e del suo fisico. Abbiamo così raccolto il patrimonio culturale delle tradizioni e lo abbiamo reinterpretato in chiave moderna, creando luoghi accoglienti, funzionali e altamente performanti, dove la formula calore, acqua e riposo ne rappresenta la vera essenza.



Il calore è l'elemento fondamentale di ambienti come saune e bagni di vapore. A contatto con le alte temperature, il corpo ha una reazione fisiologica benefica a difesa dal surriscaldamento.



L'acqua è l'elemento fondamentale dei bagni di reazione, indispensabili dopo le alte temperature. Favoriscono infatti il riequilibrio dello stato termico corporeo e delle funzioni organiche.



Il riposo è il momento in cui l'organismo si trova in uno stato di rilassamento e rigenerazione psico-fisica. È la conclusione perfetta di ogni percorso benessere, durante la quale il corpo può ripristinare il suo corretto equilibrio e ottimizzare lo stato fisiologico.

BAGNI DI CALORE E ADEGUATE REAZIONI FREDDE

tipologie bagni di calore



CALORE SECCO
SAUNA FINLANDESE



REAZIONE
FREDDA
INTENSA



DOCCIA GELIDA

LAMA FREDDA

DOCCIA A FIOTTO

VASCA AD IMMERSIONE

CASCATA DI GHIACCIO

ICE ROOM

reazioni fredde adeguate



CALORE MODERATO
SOFT SAUNA
SAUNA DEL SALE



REAZIONE
FREDDA
MODERATA



DOCCIA FREDDA

PIOGGIA FREDDA

TEMPORALE FREDDO

prodotti per la reazione fredda



CALORE UMIDO

BAGNO DI VAPORE
BAGNO THALASSO



REAZIONE
FREDDA
MODERATA



DOCCIA FREDDA

PIOGGIA FREDDA

TEMPORALE FREDDO



CALORE PROFONDO

BAGNO MEDITERRANEO
BAGNO ROMANO
SAUNA INFRAROSSI



REAZIONE
FREDDA
LEGGERA



DOCCIA FRESCA

NEBBIA FREDDA



*Il freddo
che riporta
equilibrio*

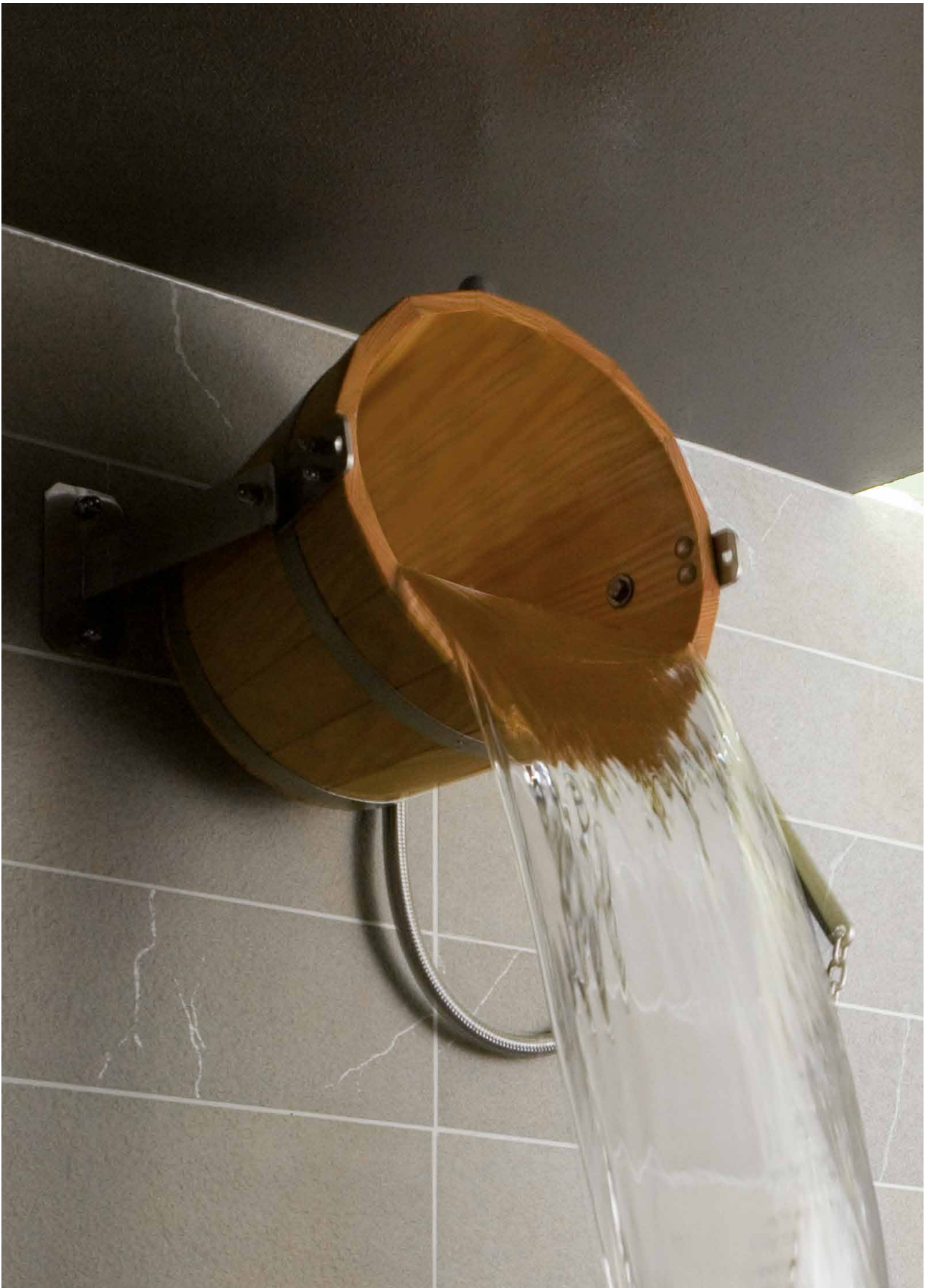

~~~~~

La formula  
**calore, acqua e riposo**  
ci insegna che ogni bagno  
di calore deve essere seguito  
dalla **reazione fredda**  
**più adeguata.**

~~~~~

*Ogni reazione è perfetta quando
segue una **temperatura inversamente
proporzionale al calore** incontrato.*

*Abbiamo messo a punto diverse
tipologie di reazioni fredde, una per
ogni specifica esigenza.*



Doccia a fiotto

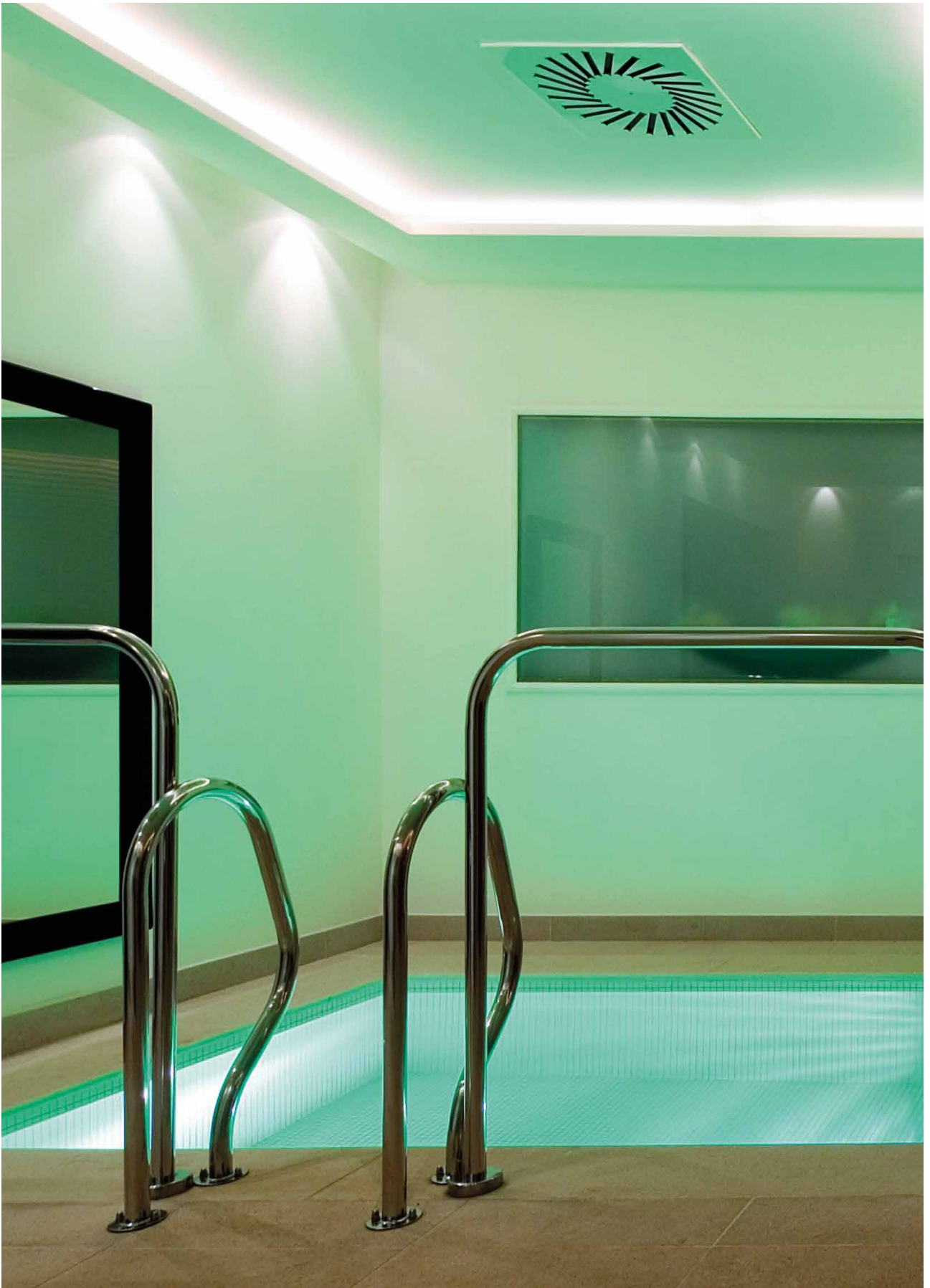
REAZIONE FREDDA INTENSA



Un vero e proprio gioco di sensi. Quando si tira la catenella un **ampio getto d'acqua** cade dall'alto su tutto il corpo. L'effetto scroscio è sorprendentemente rinfrescante e tonificante. Il fiotto è una delle reazioni da abbinare al calore secco generato dalla sauna finlandese.

INFORMAZIONI TECNICHE

Attivazione	Manuale
Secchio	A parete 220 cm h In acero
Carico acqua	Automatico con galleggiante
Consumo di acqua	5 lt / impulso
Temperatura dell'acqua	Corrisponde all'alimentazione dell'acqua fredda della rete idrica, consigliata 8-15 °C
Illuminazione	-
Consumo elettrico	-



Vasca ad immersione

REAZIONE FREDDA INTENSA



Un **pozzo con acqua gelida** accoglie il corpo per un immediato effetto rinfrescante dopo la sauna finlandese. Vanno immersi prima i piedi per arrivare gradualmente fino alla testa. Tonifica e dona effetti benefici favorendo la vasocostrizione e un immediato effetto rassodante sulla pelle.

INFORMAZIONI TECNICHE

Modelli	Da definire sulla base dello spazio a disposizione e delle numerose finiture di design
Realizzazione	In opera o con manufatto prefabbricato
Trattamento dell'acqua	A perdere con reintegro dell'acqua fredda temporizzato e scarico manuale/automatico Con sistema di ricircolo, filtrazione, raffreddamento mediante scambiatore di calore e trattamento chimico dell'acqua
Temperatura dell'acqua	Corrisponde all'alimentazione dell'acqua fredda della rete idrica, consigliata 8-15 °C



Cascata di ghiaccio

REAZIONE FREDDA INTENSA



Dopo l'esposizione al calore secco della sauna finlandese è consigliato un trattamento dall'effetto rinvigorente con i **crystalli di ghiaccio**. Massaggiati lentamente sul corpo, partendo dai piedi fino alla testa, favoriscono il riequilibrio della temperatura corporea e la normalizzazione del battito cardiaco.

INFORMAZIONI TECNICHE

Attivazione	Automatico con timer
Erogatore	A soffitto O a parete
	Finitura in acciaio lucido
Illuminazione	Luce led blu <i>(solo nella versione a soffitto)</i>
Consumo elettrico	600 W
Contenitore ghiaccio	In acciaio e vetro 50x50 cm, 80 cm h
	Acciaio lucido e solid surface ø 46 cm, 96 cm h
	O qualunque altra soluzione disponibile o proposta dal cliente



Ice room

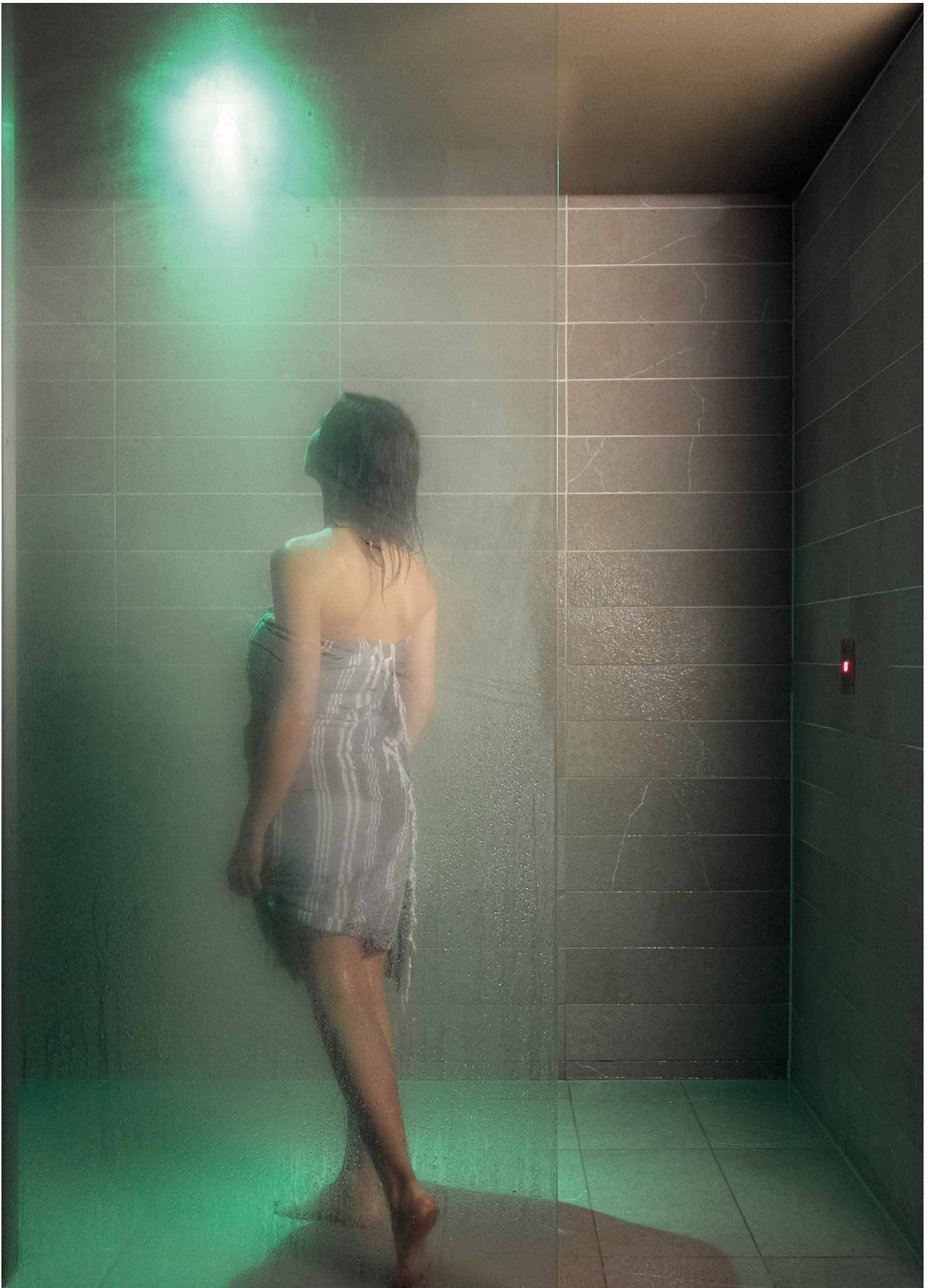
REAZIONE FREDDA INTENSA



Un **luogo fresco e ritemprante** che, grazie al ghiaccio finemente tritato, riequilibra la temperatura corporea dopo il calore secco della sauna finlandese. Il clima freddo e omogeneo dell'ambiente amplifica la piacevole sensazione di freschezza, facendo vivere la più autentica delle reazioni fredde.

INFORMAZIONI TECNICHE

Modelli	Sono disponibili diversi modelli con numerose finiture di design
Raffreddamento	Macchina refrigerante e tecnica cascata di ghiaccio
Temperatura	-1 °C
Illuminazione	Luce led blu
Tensione	400 VAC 3P + N + PE
Consumo elettrico	2 KW



Pioggia fredda

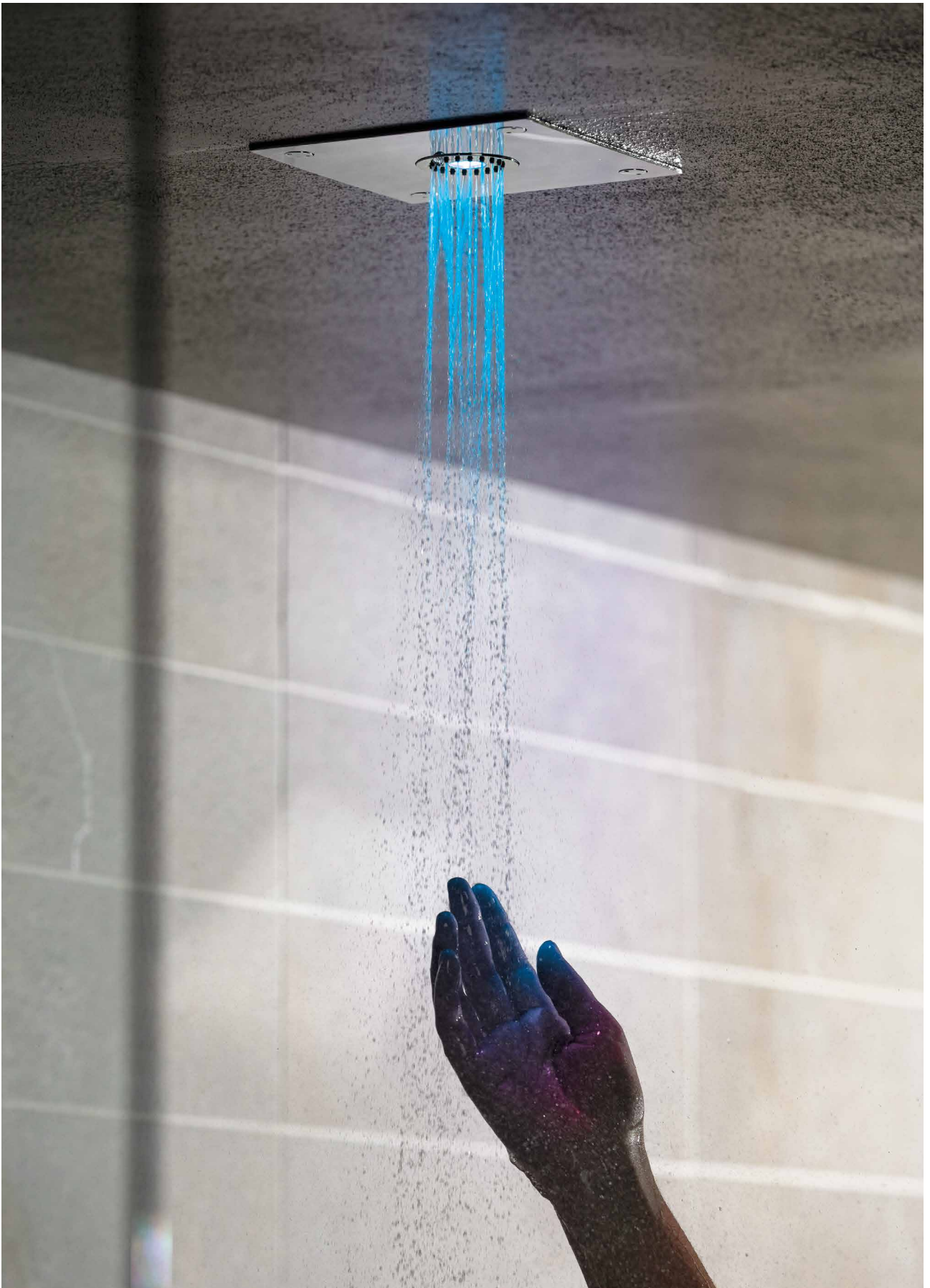
REAZIONE FREDDA MODERATA



Gocce di acqua fredda profumate al limone ghiacciato e una **luce led verde** regalano un'esperienza multisensoriale con effetti rassodanti, rinfrescanti ed energizzanti. La Pioggia fredda è particolarmente indicata dopo l'esposizione al calore moderato della soft sauna e della sauna del sale e al calore umido del bagno di vapore e del bagno thalasso.

INFORMAZIONI TECNICHE

Attivazione	Tasto La tecnica è temporizzata a 30 secondi
Piatto	Integrato a soffitto 17x17 cm Finitura in acciaio lucido
Consumo di acqua	2,7 lt/min
Temperatura dell'acqua	Corrisponde all'alimentazione dell'acqua fredda della rete idrica, consigliata 8-15 °C
Illuminazione	Luce led verde per la Pioggia fredda Luce led bianca fissa in stand by
Aroma	Limone ghiacciato
Consumo di aroma	0,70 cc / impulso
Consumo elettrico	100 W



Temporale freddo

REAZIONE FREDDA MODERATA



Lo scroscio d'acqua gelido, la **luce led blu** e l'**aroma al pino silvestre** donano un effetto estremamente rinvigorente.

Questa reazione fredda moderata è ideale dopo l'esposizione al calore moderato e umido.

INFORMAZIONI TECNICHE

Attivazione	Tasto La tecnica è temporizzata a 30 secondi
Piatto	Integrato a soffitto 17x17 cm Finitura in acciaio lucido
Consumo di acqua	12 lt/min
Temperatura dell'acqua	Corrisponde all'alimentazione dell'acqua fredda della rete idrica, consigliata 8-15 °C
Illuminazione	Luce led blu per il Temporale freddo Luce led bianca fissa in stand by
Aroma	Pino silvestre
Consumo di aroma	0,70 cc / impulso
Consumo elettrico	100 W



Nebbia fredda

REAZIONE FREDDA LEGGERA




Il particolare getto a nebulizzazione con **gocce molto fini**, insieme alla **luce led blu** e all'**aroma neve di menta** regalano sensazioni rinfrescanti e tonificanti. La Nebbia fredda rappresenta una reazione leggera e per questo è indicata dopo il calore profondo generato dal bagno mediterraneo, dal bagno romano e dalla sauna infrarossi.

INFORMAZIONI TECNICHE


Attivazione	Tasto La tecnica è temporizzata a 30 secondi
Piatto	Integrato a soffitto 17x17 cm Finitura in acciaio lucido
Consumo di acqua	2,2 lt/min
Temperatura dell'acqua	Corrisponde all'alimentazione dell'acqua fredda della rete idrica, consigliata 8-15 °C
Illuminazione	Luce led blu per la Nebbia fredda Luce led bianca fissa in stand by
Aroma	Neve di menta
Consumo di aroma	0,70 cc / impulso
Consumo elettrico	100 W



*Piacevoli
sensazioni
da vivere*



La **Doccia** rappresenta
un modo unico di vivere
un'**esperienza d'acqua**
multisensoriale ed è perfetta
prima e dopo ogni percorso
benessere.



*Preparano il corpo ad affrontare le alte
temperature di sauna e bagno di calore*

*e dopo lo aiutano a ripristinare
il suo corretto equilibrio.*



Shower One

È la soluzione ideale per chi desidera lasciarsi avvolgere dalle sensazioni che solo l'acqua sa regalare.

Permette di scegliere tra più di **80 combinazioni diverse** con temperatura dell'acqua regolabile, luci e fragranze esclusive.

INFORMAZIONI TECNICHE

Attivazione	Miscelatore*
Soffione	Integrato a soffitto 60x42 cm Finitura in acciaio inox lucido o nero opaco
Consumo di acqua	17 lt/min
Illuminazione	Luce led bianca fissa per la doccia e in stand by
Consumo elettrico	3 W

**Non incluso nella fornitura*

Queste informazioni tecniche contengono informazioni base su Shower One, senza le altre combinazioni che possono essere aggiunte

*Shower One è la soluzione
perfetta perché:*

È DOTATO DI UN GETTO AMPIO
CHE AVVOLGE COMPLETAMENTE IL CORPO



HA UNA PORTATA D'ACQUA PIÙ GRANDE
RISPETTO AD ALTRE DOCCE STANDARD



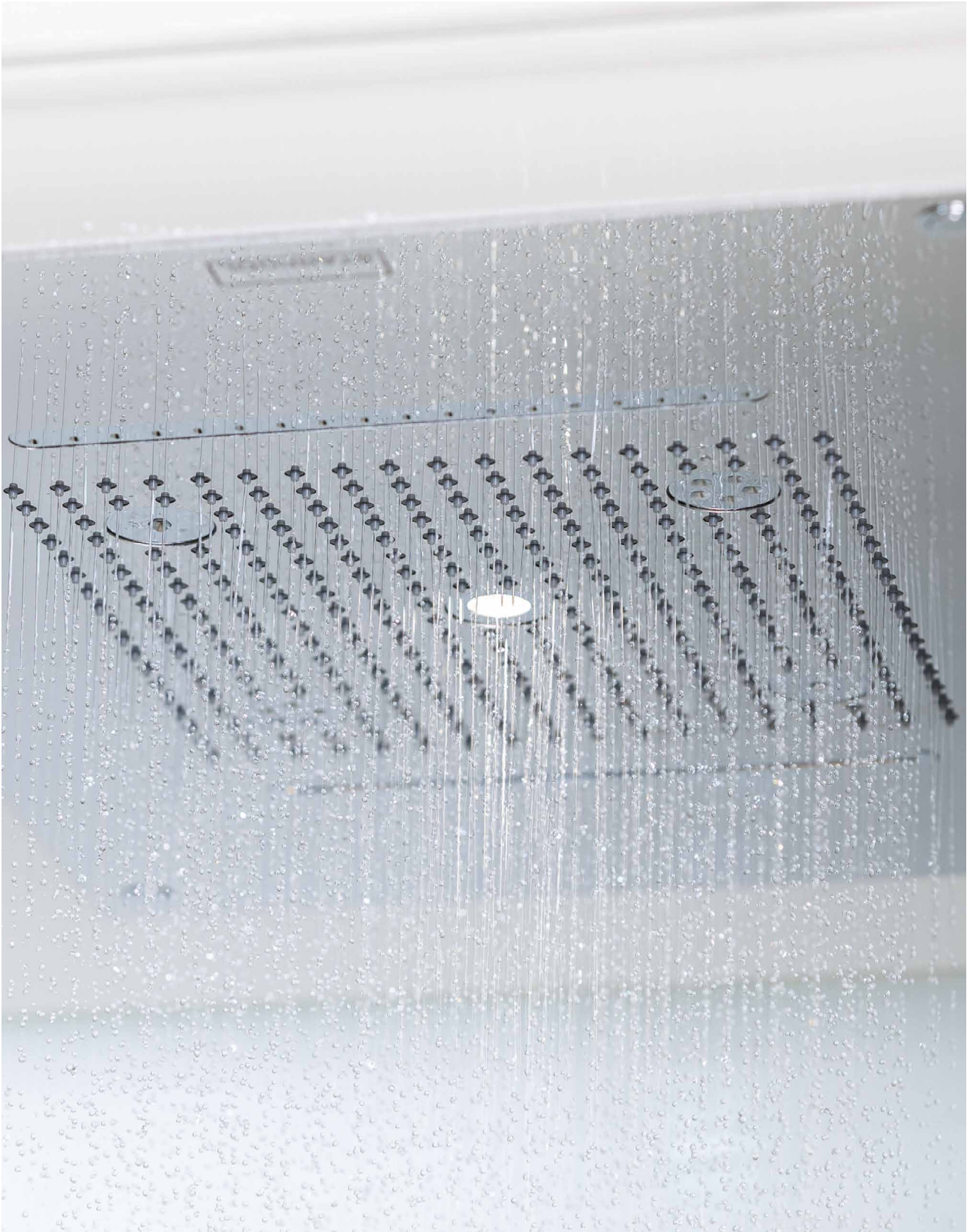
IL SUONO DELL'ACQUA
SIMULA QUELLO DI UNA CASCATA

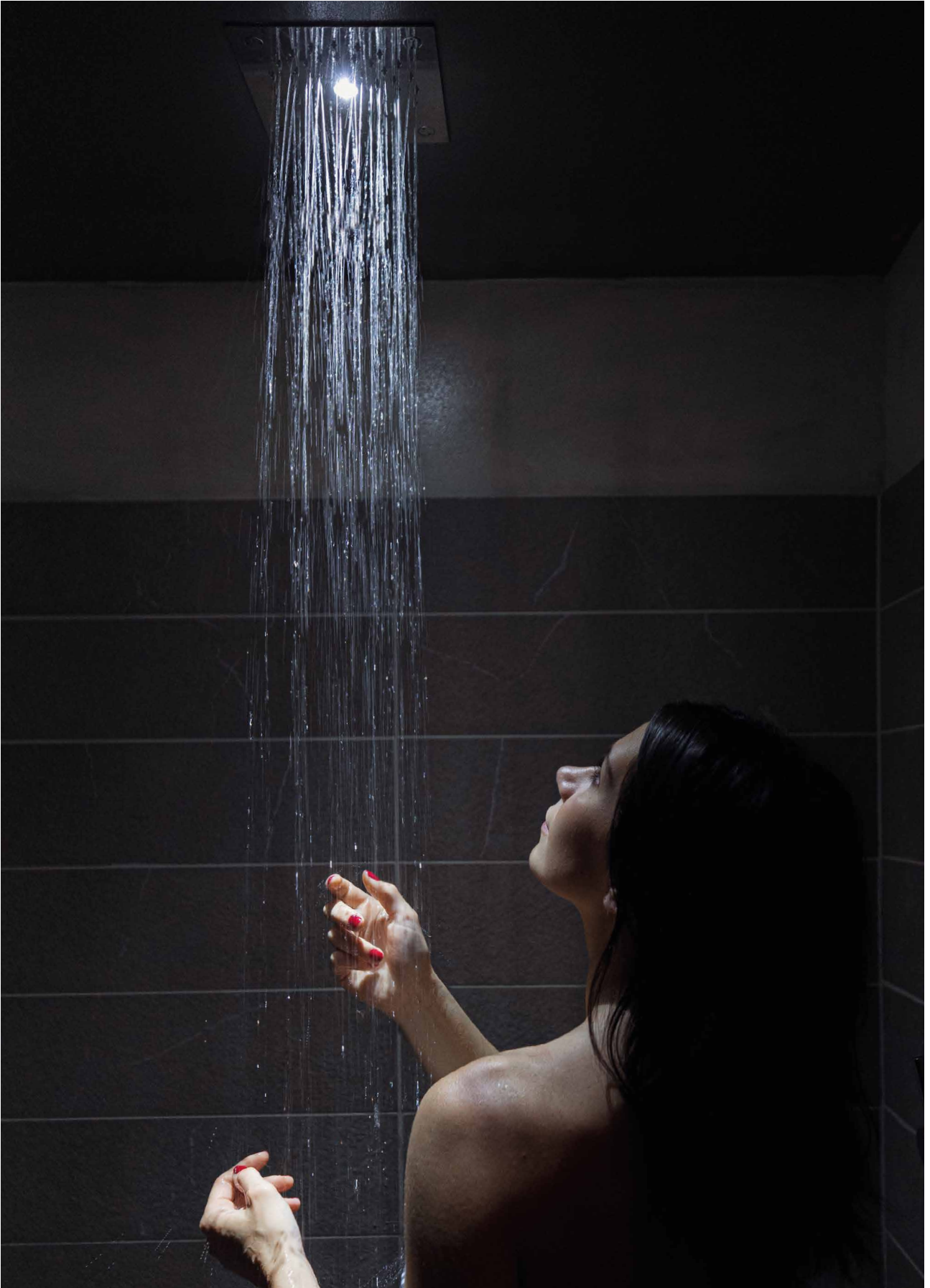


I GIOCHI DI LUCE
RIFLETTONO DISEGNI SUL PAVIMENTO



OTTIMIZZA LO SPAZIO: UN UNICO SOFFIONE
PER 80 DIVERSE CONFIGURAZIONI





Soffione doccia

Il Soffione doccia è ideato per garantire il ripristino dell'equilibrio fisico dopo i bagni di calore. Si adatta a ogni esigenza di reazione che il corpo necessita, grazie alla possibilità di regolare l'intensità del getto e la temperatura dell'acqua.

Il Soffione doccia si integra perfettamente con molte delle reazioni fredde e docce emozionali.

INFORMAZIONI TECNICHE

Attivazione	Miscelatore*
Soffione	Integrato a soffitto 17x17 cm Finitura in acciaio inox lucido
Consumo di acqua	8 lt/min
Illuminazione	Luce led bianca fissa per la doccia e in stand by
Consumo elettrico	1 W

*Non incluso nella fornitura

Queste informazioni tecniche contengono le informazioni base sul Soffione doccia, senza le altre combinazioni che possono essere aggiunte

*Perché scegliere
il Soffione doccia?
Non solo per vivere piacevoli
momenti di puro relax,
ma anche per:*

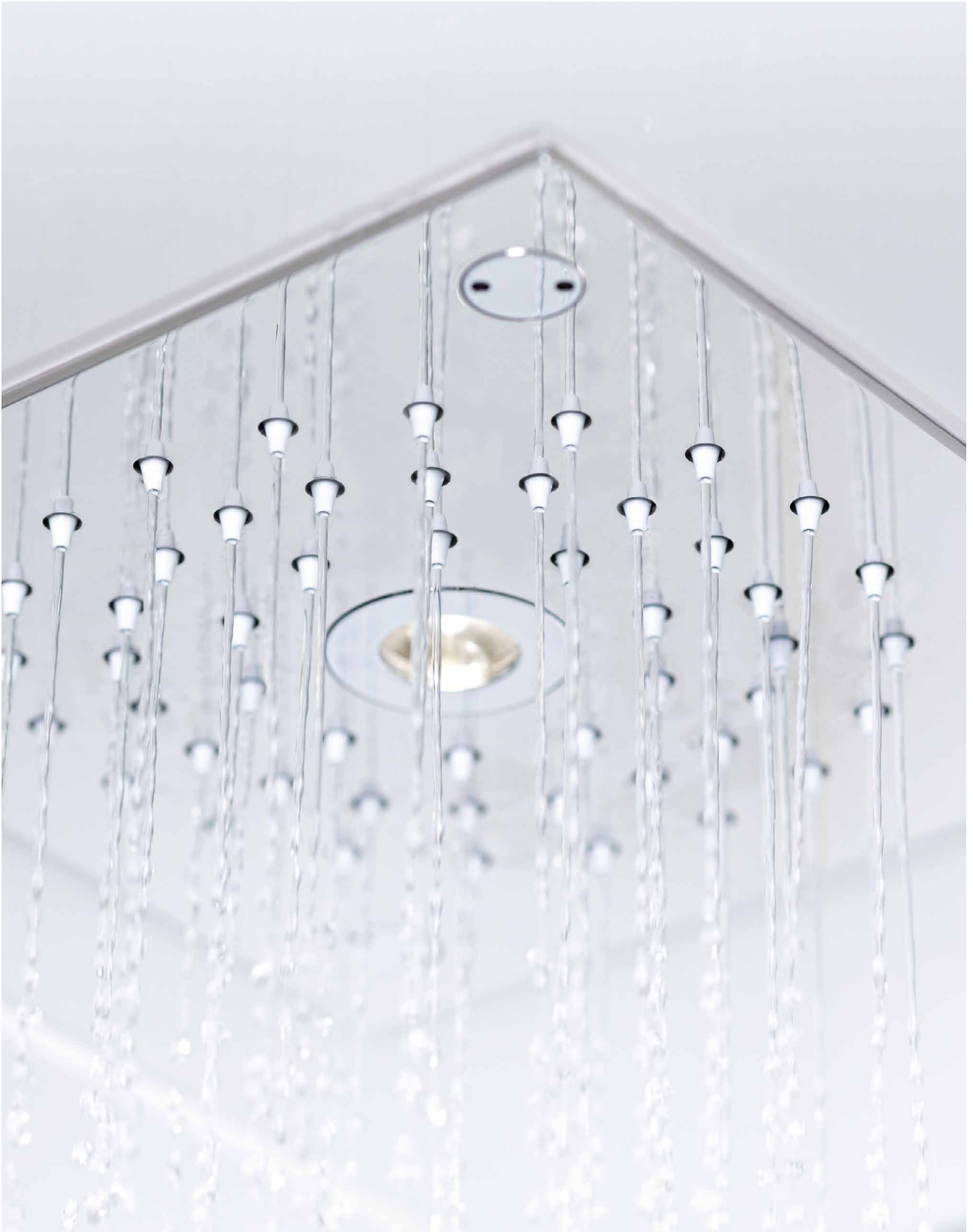
IL GETTO DEL SOFFIONE
DELICATO E RAFFINATO



I GIOCHI DI LUCE CHE CREANO
SUL PAVIMENTO FORME PARTICOLARI
COME UNA STELLA



LE SUE DIMENSIONI RIDOTTE
E IL BASSO CONSUMO D'ACQUA





*Infinito
benessere
in piccoli
spazi*

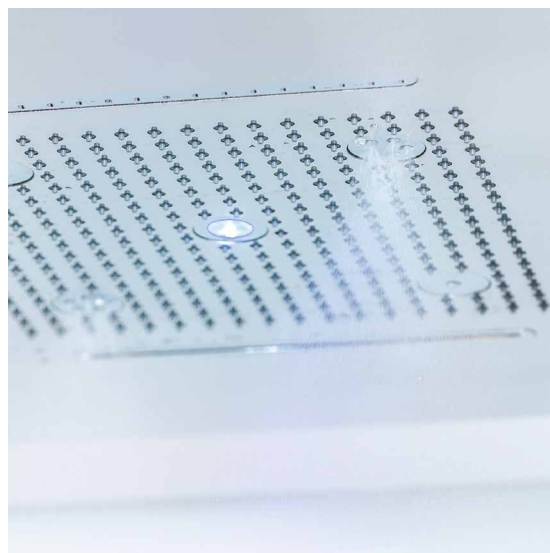


Alcune delle **reazioni fredde**
possono essere integrate
a **Shower One** e al **Soffione**
doccia per un **benessere**
completo e avvolgente.



Reazioni fredde in abbinamento a Shower One

È possibile combinare Shower One con la Nebbia fredda, la Pioggia fredda, il Temporale freddo e la Lama fredda.



SHOWER ONE + NEBBIA FREDDA

REAZIONE FREDDA LEGGERA

INFORMAZIONI TECNICHE

Attivazione

Miscelatore per la doccia*
Tasto per la Nebbia fredda
La tecnica è temporizzata a 30 secondi

Soffione

Integrato a soffitto
con attivi due ugelli per la Nebbia fredda
60x42 cm

Finitura in acciaio inox
lucido o nero opaco

Consumo di acqua

17 lt/min per la doccia
8 lt/min per la Nebbia fredda

Temperatura dell'acqua

Per la Nebbia fredda corrisponde all'alimentazione
dell'acqua fredda della rete idrica, consigliata 8-15 °C

Illuminazione

Luce led blu per la Nebbia fredda
Luce led bianca fissa per la doccia e in stand by

Aroma

Neve di menta per la Nebbia fredda

Consumo di aroma

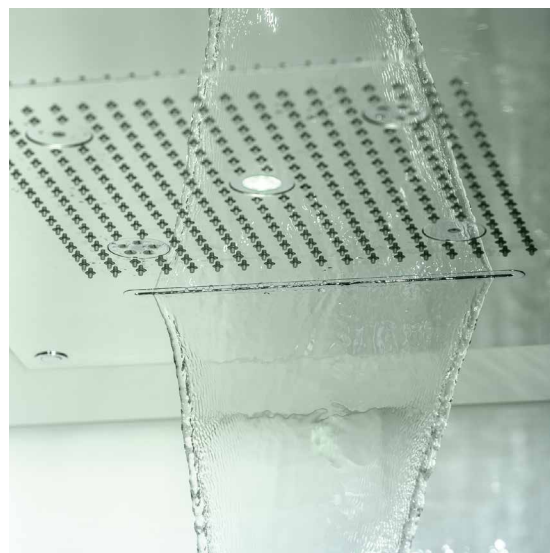
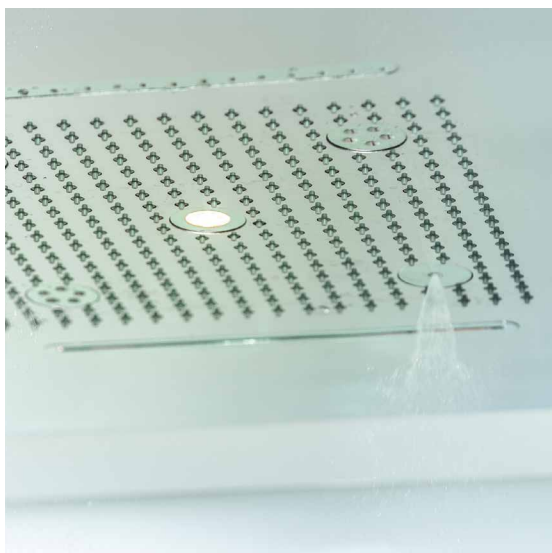
0,70 cc / impulso

Consumo elettrico max

300 W

*Non incluso nella fornitura

È possibile abbinare a Shower One anche le docce calde emozionali (vedi di seguito).



**SHOWER ONE
+ PIOGGIA FREDDA**
REAZIONE FREDDA MODERATA

Miscelatore per la doccia*
Tasto per la Pioggia fredda
La tecnica è temporizzata a 30 secondi

Integrato a soffitto
con attivi due ugelli per la Pioggia fredda
60x42 cm

Finitura in acciaio inox
lucido o nero opaco

17 lt/min per la doccia
9,5 lt/min per la Pioggia fredda

Per la Pioggia fredda corrisponde all'alimentazione
dell'acqua fredda della rete idrica, consigliata 8-15 °C

Luce led verde per la Pioggia fredda
Luce led bianca fissa per la doccia e in stand by

Limone ghiacciato per la Pioggia fredda

0,70 cc / impulso

300 W



**SHOWER ONE
+ TEMPORALE FREDDO
E LAMA FREDDA**
REAZIONE FREDDA MODERATA E INTENSA

Miscelatore per la doccia*
Tasto per il Temporale freddo e Lama fredda
La tecnica è temporizzata a 30 secondi

Integrato a soffitto
con attivi due erogatori per la Lama fredda
e il Temporale freddo
60x42 cm

Finitura in acciaio inox
lucido o nero opaco

17 lt/min per la doccia
20 lt/min per il Temporale freddo
22 lt/min per la Lama fredda

Per il Temporale freddo e la Lama fredda corrisponde
all'alimentazione dell'acqua fredda della rete idrica,
consigliata 8-15 °C

Luce led blu per il Temporale freddo
Luce led verde per la Lama fredda
Luce led bianca fissa per la doccia e in stand by

Pino silvestre per il Temporale freddo

0,70 cc / impulso

300 W

Reazioni fredde in abbinamento al Soffione doccia

È possibile combinare il Soffione doccia con la Nebbia fredda, la Pioggia fredda e il Temporale freddo.



SOFFIONE DOCCIA + NEBBIA FREDDA

REAZIONE FREDDA LEGGERA

INFORMAZIONI TECNICHE

Attivazione

Miscelatore per la doccia*
Tasto per la Nebbia fredda
La tecnica è temporizzata a 30 secondi

Soffione

Integrato a soffitto per la doccia
17x17 cm

Piatto

Integrato a soffitto per la Nebbia fredda
17x17 cm

Finitura in acciaio inox lucido

Consumo di acqua

8 lt/min per la doccia
2,2 lt/min per la Nebbia fredda

Temperatura dell'acqua

Per la Nebbia fredda corrisponde all'alimentazione
dell'acqua fredda della rete idrica, consigliata 8-15 °C

Illuminazione

Luce led blu per la Nebbia fredda
Luce led bianca per la doccia e in stand by

Aroma

Neve di menta per la Nebbia fredda

Consumo di aroma

0,70 cc / impulso

Consumo elettrico

100 W

*Non incluso nella fornitura

È possibile abbinare al Soffione doccia anche le docce calde emozionali (vedi di seguito).



**SOFFIONE DOCCIA
+ PIOGGIA FREDDA**
REAZIONE FREDDA MODERATA

Miscelatore per la doccia*
Tasto per la Pioggia fredda
La tecnica è temporizzata a 30 secondi

Integrato a soffitto per la doccia
17x17 cm

Integrato a soffitto per la Pioggia fredda
17x17 cm

Finitura in acciaio inox lucido

8 lt/min per la doccia
2,7 lt/min per la Pioggia fredda

Per la Pioggia fredda corrisponde all'alimentazione
dell'acqua fredda della rete idrica, consigliata 8-15 °C

Luce led verde per la Pioggia fredda
Luce led bianca per la doccia e in stand by

Limone ghiacciato per la Pioggia fredda

0,70 cc / impulso

100 W



**SOFFIONE DOCCIA
+ TEMPORALE FREDDO**
REAZIONE FREDDA MODERATA

Miscelatore per la doccia*
Tasto per il Temporale freddo
La tecnica è temporizzata a 30 secondi

Integrato a soffitto per la doccia
17x17 cm

Integrato a soffitto per il Temporale freddo
17x17 cm

Finitura in acciaio inox lucido

8 lt/min per la doccia
12 lt/min per il Temporale freddo

Per il Temporale freddo corrisponde all'alimentazione
dell'acqua fredda della rete idrica, consigliata 8-15 °C

Luce led blu per il Temporale freddo
Luce led bianca per la doccia e in stand by


Pino silvestre per il Temporale freddo

0,70 cc / impulso


100 W



*Percorsi
Kneipp*



L'alternanza benefica di
acqua calda e **acqua fredda**
si inserisce tra l'eleganza
di giochi di luce e colori.
Un **emozionante percorso**
sensoriale per tutto il corpo.



L'importanza di alternare caldo e freddo

Il **percorso Kneipp** è consigliato per rinforzare l'azione benefica dell'esperienza in spa.

Si basa sul concetto di idroterapia sviluppato a metà Ottocento da Padre Sebastian Kneipp, che per primo intuì i benefici degli effetti termici dell'acqua.

L'applicazione alternata di acqua calda e fredda sulla cute si traduce all'interno dell'organismo in quello che Kneipp definì "*effetto pompa ematica*". Ovvero, la circolazione sanguigna è stimolata dalla superficie a raggiungere le zone più profonde e viceversa, con un conseguente miglioramento dell'irrorazione dei tessuti, della funzionalità degli organi e del drenaggio dei liquidi di ristagno. Favorisce inoltre l'equilibrio del sistema immunitario.

l'acqua calda

Riporta regolarità alla respirazione, rilassa la muscolatura, favorisce la vasodilatazione e dona calma alla mente.



l'acqua fredda

Provoca una rapida vasocostrizione dei capillari superficiali e del torrente circolatorio profondo, tonifica la muscolatura e la pelle e dona freschezza alla mente.



Walking Kneipp

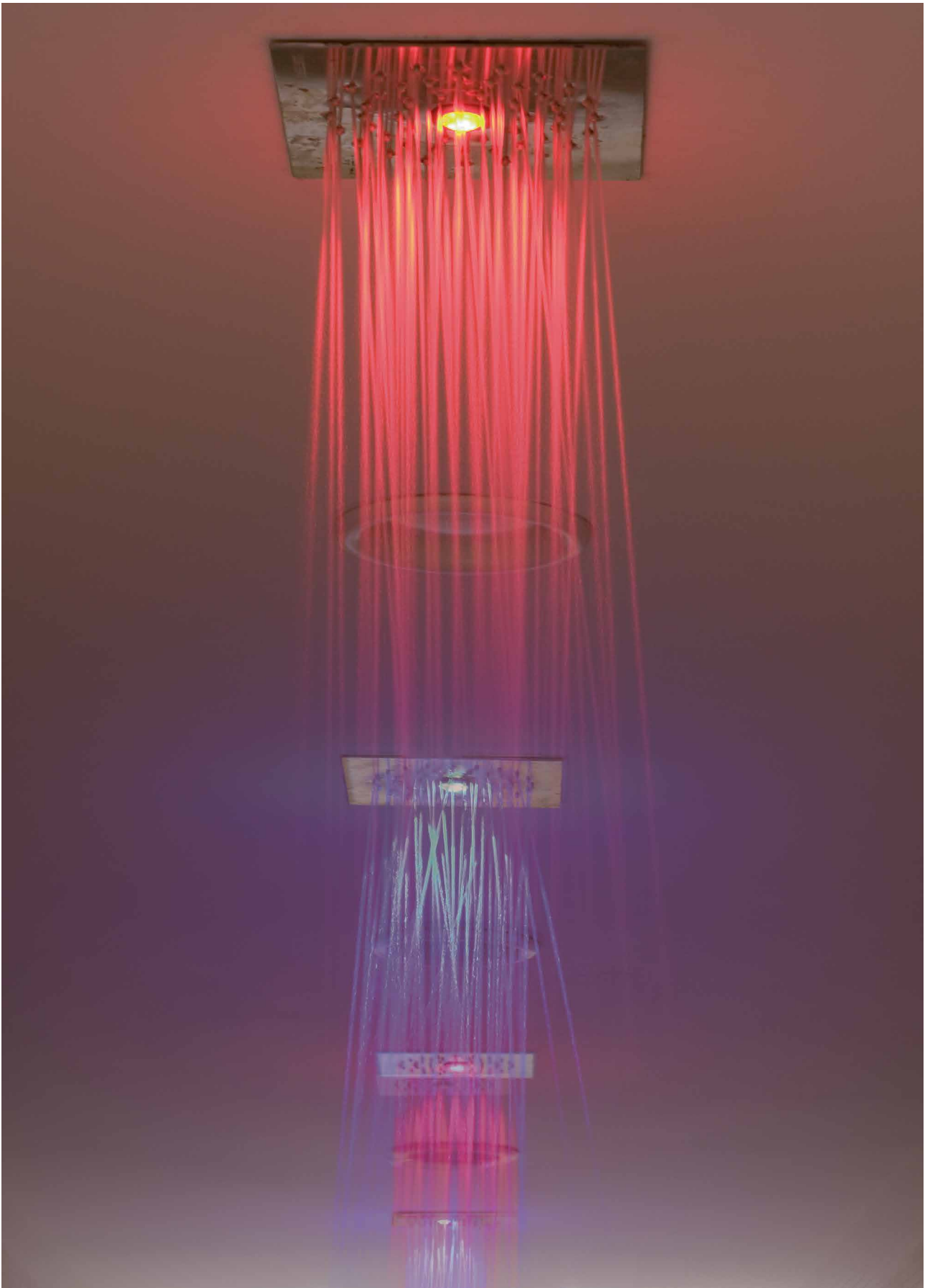
Un percorso focalizzato sugli arti inferiori che unisce benefici e sensorialità all'alternanza di acqua calda e fredda.

Il Walking Kneipp invita ad immergere i piedi in piccole vasche d'acqua calda e fredda. L'escursione termica sulle gambe esercita una ginnastica vascolare passiva donando una sensazione di duratura leggerezza.

INFORMAZIONI TECNICHE

Attivazione	Reintegro temporizzato e automatico con sistema troppo pieno
Struttura	Prefabbricata divisa in 4 settori 2 vasche calde 2 vasche fredde Livello acqua 25 h cm La forma può essere lineare, quadrata o circolare
Consumo di acqua	12 lt/h a vasca
Temperatura dell'acqua	Per la vasca fredda corrisponde all'alimentazione dell'acqua fredda della rete idrica, consigliata 8-15 °C Per la vasca calda la temperatura dell'acqua è compresa tra i 36- 39 °C
Illuminazione	Luce rossa per vasca acqua calda Luce led blu per vasca acqua fredda
Consumo elettrico	300 W

*Verrà individuata la soluzione che maggiormente si adatta alle necessità della spa.
Per massimizzare l'effetto è possibile abbinare al Walking Kneipp il Vertical Kneipp.*



Vertical Kneipp

Un percorso sensoriale che unisce all'alternanza di acqua calda e fredda, l'emozionalità del colore che avvolge il corpo ed enfatizza l'effetto dell'acqua: il rosso evoca il calore e il blu la freschezza.

INFORMAZIONI TECNICHE

Attivazione	Tasti agli estremi del percorso È possibile iniziare dal caldo o dal freddo
	La tecnica è temporizzata: 30 secondi doccia calda 10 secondi doccia fredda
Soffione	n. 4 integrati a soffitto Modello Soffione Doccia 17x17 cm Modello Shower One 60x42 cm
	Finitura in acciaio lucido o nero opaco (solo per Shower One)
Consumo di acqua	8 lt/min a postazione con Soffione Doccia 22 lt/min a postazione con Shower One
Temperatura dell'acqua	Per la doccia fredda corrisponde all'alimentazione dell'acqua fredda della rete idrica, consigliata 8-15 °C Per la doccia calda la temperatura dell'acqua è compresa tra i 36- 39 °C
Illuminazione	Luce led rossa per doccia calda Luce led blu per doccia fredda
Consumo elettrico	300 W

*Verrà individuata la soluzione che maggiormente si adatta alle necessità della spa.
Per massimizzare l'effetto è possibile abbinare al Vertical Kneipp il Walking Kneipp.*



Water Paradise

È la brillante unione di quattro differenti docce racchiuse in un unico percorso, un'esperienza d'acqua multisensoriale.

Attivando una sola volta il tasto, i getti dei soffioni alternano in automatico **calore, colore, profumo e intensità**.

Nebbia fredda, Temporale estivo, Pioggia fredda e Pioggia tropicale si combinano per un effetto benefico, emozionante, piacevole e rilassante.

Il **percorso è unico** ma fruibile in due modalità: si comincia dalla Pioggia tropicale se si arriva da una reazione fredda, o dalla Nebbia fredda dopo un bagno di calore.

INFORMAZIONI TECNICHE WATER PARADISE

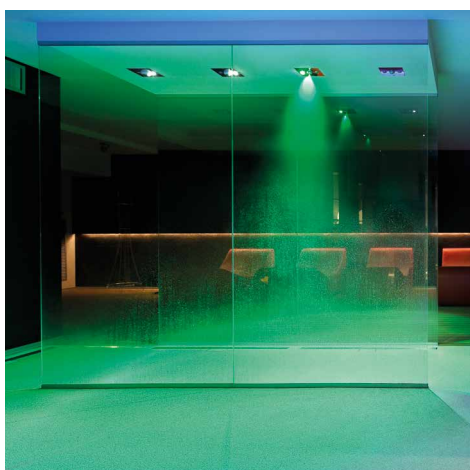


Nebbia fredda



Temporale estivo

Azionamento	Tasti agli estremi del percorso La tecnica è temporizzata a 20 secondi	- La tecnica è temporizzata a 30 secondi
Piatto	Integrato a soffitto 17x17 cm Finitura in acciaio lucido	Integrato a soffitto 17x17 cm Finitura in acciaio lucido
Consumo di acqua	2,2 lt/min	12 lt/min
Temperatura dell'acqua	Corrisponde all'alimentazione dell'acqua fredda della rete idrica, consigliata 8-15 °C	36-39 °C
Illuminazione	Luce led blu Luce led bianca fissa in stand by	Luce led rosso Luce led bianca fissa in stand by
Aroma	Neve di menta	
Consumo di aroma	0,34 cc / impulso	
Consumo elettrico		



Pioggia fredda

-

La tecnica è temporizzata a 10 secondi

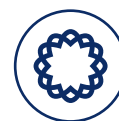
Integrato a soffitto
17x17 cm

Finitura in acciaio lucido

2,7 lt/min

Corrisponde all'alimentazione dell'acqua fredda della rete idrica, consigliata 8-15 °C

Luce led verde
Luce led bianca fissa in stand by



Pioggia tropicale

Tasti agli estremi del percorso

La tecnica è temporizzata a 30 secondi

Integrato a soffitto
17x17 cm

Finitura in acciaio lucido

2,7 lt/min

36-39 °C

Luce led ambra
Luce led bianca fissa in stand by

Frutto della passione

0,70 cc / impulso

300 W



*Emozioni
esclusive*

Le **Docce emozionali**
rappresentano dei veri
e propri **percorsi sensoriali**
che uniscono raffinatezza
ed emozionalità.

*Non sono da considerare come parte
di un percorso benessere specifico
secondo la formula calore, acqua
e riposo; ma sono ideali per ricreare*

*una **piacevole atmosfera** e favorire
momenti di assoluto relax grazie
all'**acqua calda**, ai **giochi cromatici**
e alle **fragranze profumate**.*



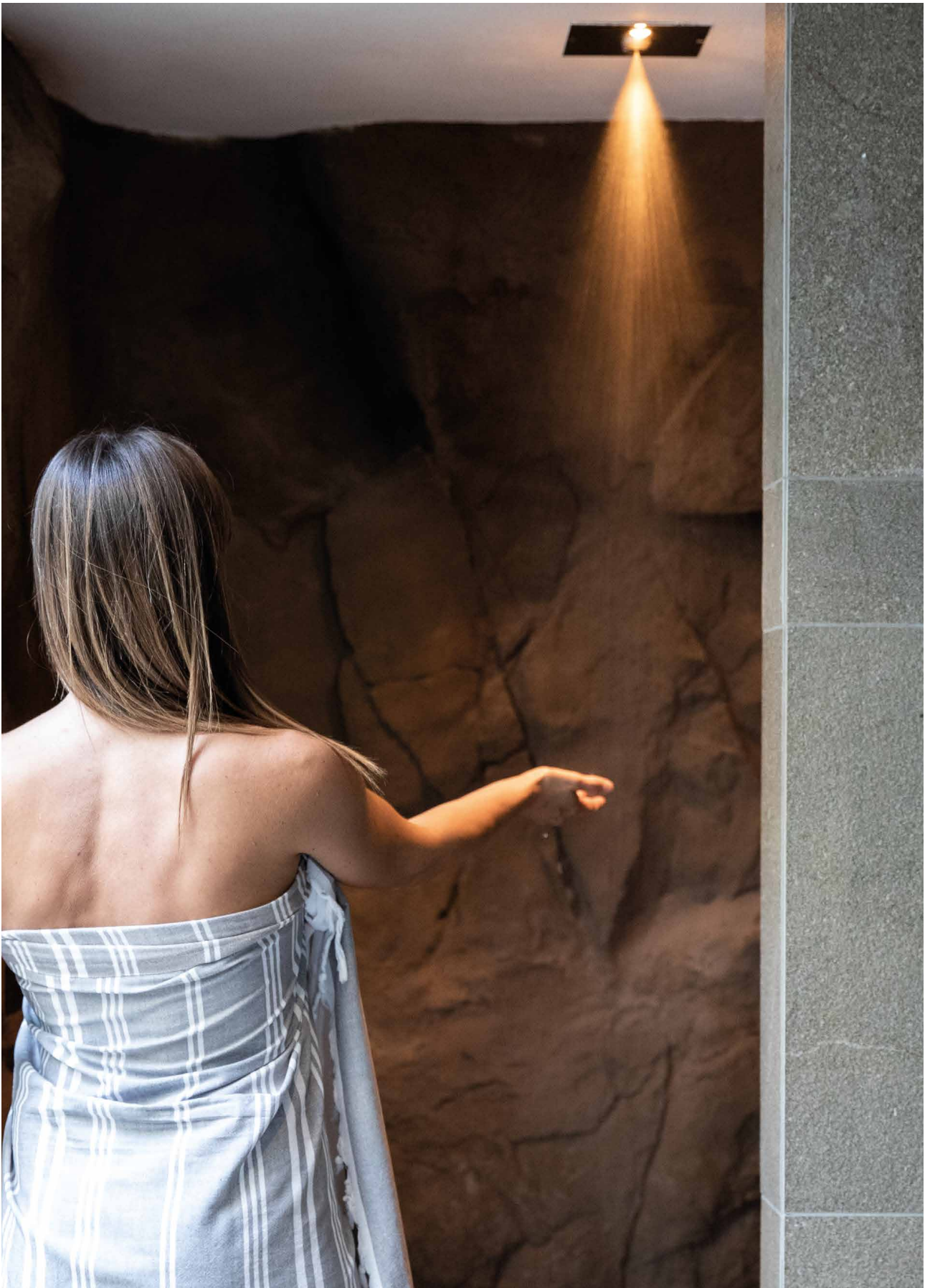
Nebbia calda



Un **getto d'acqua a nebulizzazione** con gocce finissime avvolge il corpo in un caldo abbraccio rilassante. Il **colore rosso** e l'**aroma all'arancio** trasformano questo momento in un risveglio totale dei sensi.

INFORMAZIONI TECNICHE

Attivazione	Tasto La tecnica è temporizzata a 30 secondi
Piatto	Integrato a soffitto 17x17 cm Finitura in acciaio lucido
Consumo di acqua	2,2 lt/min
Temperatura dell'acqua	36-39 °C
Illuminazione	Luce led rossa per la Nebbia calda Luce led bianca fissa in stand by
Aroma	Arancio
Consumo di aroma	0,70 cc / impulso
Consumo elettrico	100 W



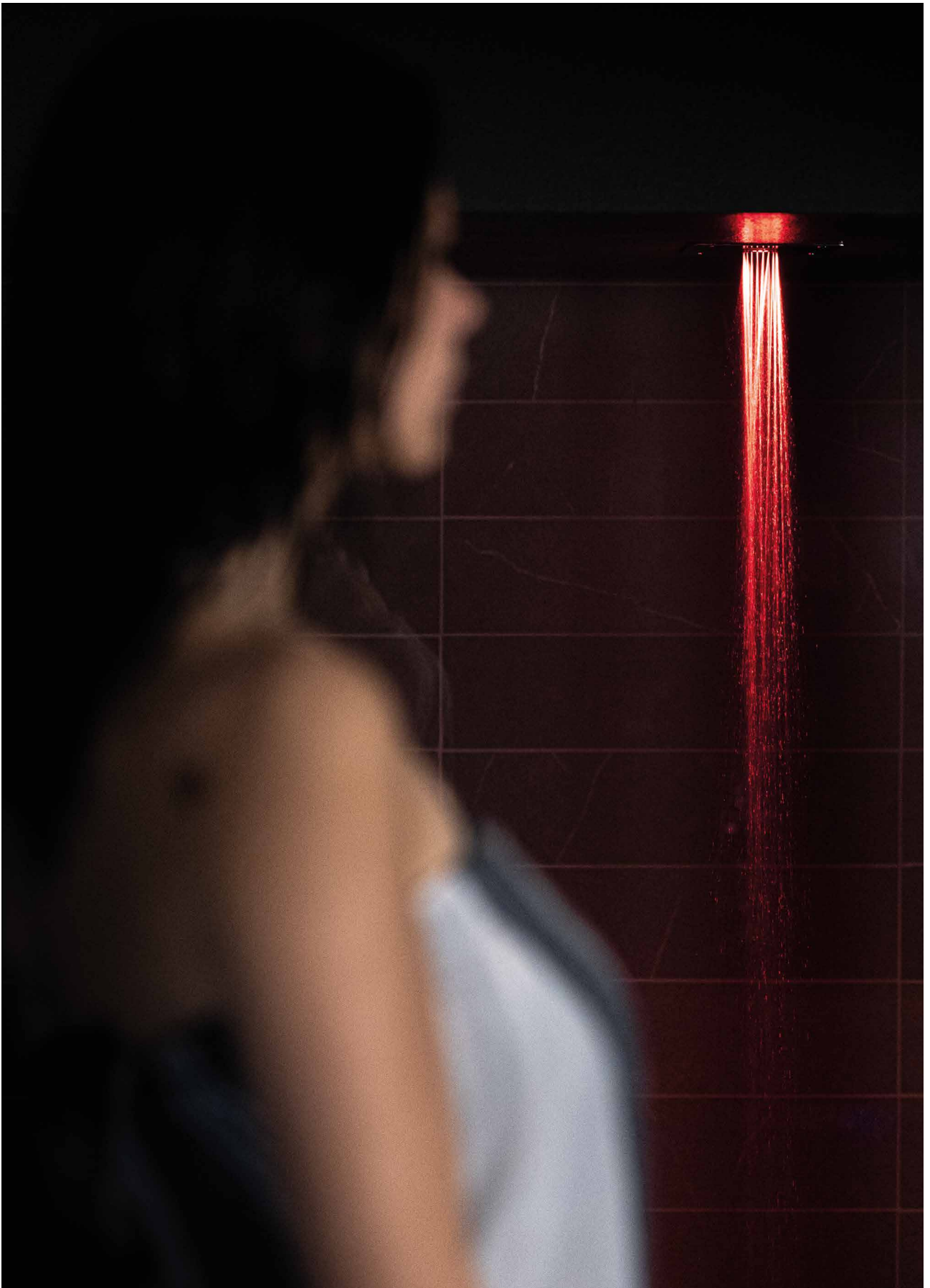
Pioggia tropicale



Delicate gocce d'acqua aromatizzate all'**essenza di frutto della passione** massaggiano il corpo.
La tenue **luce ambrata** risveglia le energie rievocando la calda atmosfera di una foresta tropicale. L'effetto è rilassante e defaticante.

INFORMAZIONI TECNICHE

Attivazione	Tasto La tecnica è temporizzata a 30 secondi
Piatto	Integrato a soffitto 17x17 cm Finitura in acciaio lucido
Consumo di acqua	2,7 lt/min
Temperatura dell'acqua	36-39 °C
Illuminazione	Luce led ambrata per la Pioggia tropicale Luce led bianca fissa in stand by
Aroma	Frutto della passione
Consumo di aroma	0,70 cc / impulso
Consumo elettrico	100 W



Temporale estivo



Lo scroscio d'acqua del Temporale estivo, la **fragranza ai fiori della passione** e il **colore rosso** immergono il corpo in un'esperienza polisensoriale unica. L'effetto è rigenerante.

INFORMAZIONI TECNICHE

Attivazione	Tasto La tecnica è temporizzata a 30 secondi
Piatto	Integrato a soffitto 17x17 cm Finitura in acciaio lucido
Consumo di acqua	12 lt/min
Temperatura dell'acqua	36-39 °C
Illuminazione	Luce led rossa per il Temporale estivo Luce led bianca fissa in stand by
Aroma	Fiori della passione
Consumo di aroma	0,70 cc / impulso
Consumo elettrico	100 W

I prodotti Starpool qui indicati sono conformi ai previsti standard europei. Starpool si riserva la facoltà di modificare/adeguare le informazioni tecniche e dimensionali anche senza preavviso alcuno. Qualora l'acquirente intenda installare i prodotti Starpool in Paesi extra UE nei quali sono previsti standard diversi dagli standard Europei CE, è fatto obbligo per l'acquirente segnalare i requisiti aggiuntivi a Starpool.

Tutti i dati tecnici qui riportati rappresentano una stima dei consumi, parametrata alle impostazioni standard definite da Starpool.



wellness concept

Via Stazione 25 · 38030 Ziano di Fiemme (TN) · Italy

+39 0462 571 881 · info@starpool.com

starpool.com